



COMPOSICIÓN, CONTRASTE Y PERCEPCIÓN DEL COLOR

Universidad Autónoma del Estado de México
Facultad de Arquitectura y Diseño
Licenciatura en Diseño Industrial
Elaborado Por : LDI. Anabel Ibarra Zimbrón
2018B



LICENCIATURA EN DISEÑO INDUSTRIAL

PLAN DE ESTUDIOS 2015

UNIDAD DE APRENDIZAJE:

BASES PARA EL DISEÑO

UNIDAD 2.

PRINCIPIOS PARA LA CONSTRUCCIÓN DE LA FORMA EN EL DISEÑO BIDIMENSIONAL Y TRIDIMENSIONAL.

CONTENIDO:

TEMA: COLOR – COMPOSICIÓN, CONTRASTE Y PERCEPCIÓN DEL COLOR.

OBJETIVO DEL MATERIAL

Es de suma importancia dentro de los contenidos en la unidad 2. Principios para la construcción de la forma en el diseño bidimensional y tridimensional, correspondiente al plan de Estudios 2015 de la Licenciatura en Diseño Industrial. Presenta un panorama de **LA COMPOSICIÓN, CONTRASTE Y PERCEPCIÓN DEL COLOR**, elementos para comprender y direccionar las disciplinas del Diseño.

Este material, presenta láminas de conceptos y gráficos donde el docente puede ir relacionando con ejemplos gráficos y plantear ejercicios prácticos en clase para ir referenciando con el alumno y así evidenciar el conocimiento presentado. Éste material deberá ayudar al docente a propiciar el aprendizaje significativo, atendiendo el proceso creativo proyectual a través de la interpretación y ejecución del mismo; además poco a poco irá complementando conocimientos para conformar el proceso de conceptos del diseño.

PROPÓSITO

- Esta unidad de aprendizaje tiene como propósito desarrollar las habilidades creativo proyectuales en los estudiantes, así como preparar el proceso de elaboración de conceptos de diseño, basado en los principios de configuración de la forma bidimensional y tridimensional.
- Asimismo presentar un panorama general de los enfoques que actualmente direccionan a la disciplina del diseño industrial.

Ubicación dentro del plan de estudios

LICENCIATURA EN DISEÑO INDUSTRIAL PLAN 2015										
ÁREA DE PLANIFICACIÓN	NÚCLEO BÁSICO			NÚCLEO SUSTANTIVO				NÚCLEO INTEGRAL		
	PERIODO I	PERIODO 2	PERIODO 3	PERIODO 4	PERIODO 5	PERIODO 6	PERIODO 7	PERIODO 8	PERIODO 9	PERIODO 10
MATEMÁTICA	MATEMÁTICA BÁSICA I	MATEMÁTICA BÁSICA II	MATEMÁTICA BÁSICA III	MATEMÁTICA BÁSICA IV	MATEMÁTICA BÁSICA V	MATEMÁTICA BÁSICA VI	MATEMÁTICA BÁSICA VII	MATEMÁTICA BÁSICA VIII	MATEMÁTICA BÁSICA IX	MATEMÁTICA BÁSICA X
	MATEMÁTICA BÁSICA XI	MATEMÁTICA BÁSICA XII	MATEMÁTICA BÁSICA XIII	MATEMÁTICA BÁSICA XIV	MATEMÁTICA BÁSICA XV	MATEMÁTICA BÁSICA XVI	MATEMÁTICA BÁSICA XVII	MATEMÁTICA BÁSICA XVIII	MATEMÁTICA BÁSICA XIX	MATEMÁTICA BÁSICA XX
INGENIERÍA	INGENIERÍA I	INGENIERÍA II	INGENIERÍA III	INGENIERÍA IV	INGENIERÍA V	INGENIERÍA VI	INGENIERÍA VII	INGENIERÍA VIII	INGENIERÍA IX	INGENIERÍA X
	INGENIERÍA XI	INGENIERÍA XII	INGENIERÍA XIII	INGENIERÍA XIV	INGENIERÍA XV	INGENIERÍA XVI	INGENIERÍA XVII	INGENIERÍA XVIII	INGENIERÍA XIX	INGENIERÍA XX
CIENCIAS	CIENCIAS I	CIENCIAS II	CIENCIAS III	CIENCIAS IV	CIENCIAS V	CIENCIAS VI	CIENCIAS VII	CIENCIAS VIII	CIENCIAS IX	CIENCIAS X
	CIENCIAS XI	CIENCIAS XII	CIENCIAS XIII	CIENCIAS XIV	CIENCIAS XV	CIENCIAS XVI	CIENCIAS XVII	CIENCIAS XVIII	CIENCIAS XIX	CIENCIAS XX
HUMANIDADES	HUMANIDADES I	HUMANIDADES II	HUMANIDADES III	HUMANIDADES IV	HUMANIDADES V	HUMANIDADES VI	HUMANIDADES VII	HUMANIDADES VIII	HUMANIDADES IX	HUMANIDADES X
	HUMANIDADES XI	HUMANIDADES XII	HUMANIDADES XIII	HUMANIDADES XIV	HUMANIDADES XV	HUMANIDADES XVI	HUMANIDADES XVII	HUMANIDADES XVIII	HUMANIDADES XIX	HUMANIDADES XX
ARTES	ARTES I	ARTES II	ARTES III	ARTES IV	ARTES V	ARTES VI	ARTES VII	ARTES VIII	ARTES IX	ARTES X
	ARTES XI	ARTES XII	ARTES XIII	ARTES XIV	ARTES XV	ARTES XVI	ARTES XVII	ARTES XVIII	ARTES XIX	ARTES XX
PROFESIONALES	PROFESIONALES I	PROFESIONALES II	PROFESIONALES III	PROFESIONALES IV	PROFESIONALES V	PROFESIONALES VI	PROFESIONALES VII	PROFESIONALES VIII	PROFESIONALES IX	PROFESIONALES X
	PROFESIONALES XI	PROFESIONALES XII	PROFESIONALES XIII	PROFESIONALES XIV	PROFESIONALES XV	PROFESIONALES XVI	PROFESIONALES XVII	PROFESIONALES XVIII	PROFESIONALES XIX	PROFESIONALES XX
PROYECTOS	PROYECTOS I	PROYECTOS II	PROYECTOS III	PROYECTOS IV	PROYECTOS V	PROYECTOS VI	PROYECTOS VII	PROYECTOS VIII	PROYECTOS IX	PROYECTOS X
	PROYECTOS XI	PROYECTOS XII	PROYECTOS XIII	PROYECTOS XIV	PROYECTOS XV	PROYECTOS XVI	PROYECTOS XVII	PROYECTOS XVIII	PROYECTOS XIX	PROYECTOS XX
LABORATORIOS	LABORATORIOS I	LABORATORIOS II	LABORATORIOS III	LABORATORIOS IV	LABORATORIOS V	LABORATORIOS VI	LABORATORIOS VII	LABORATORIOS VIII	LABORATORIOS IX	LABORATORIOS X
	LABORATORIOS XI	LABORATORIOS XII	LABORATORIOS XIII	LABORATORIOS XIV	LABORATORIOS XV	LABORATORIOS XVI	LABORATORIOS XVII	LABORATORIOS XVIII	LABORATORIOS XIX	LABORATORIOS XX
PRÁCTICAS	PRÁCTICAS I	PRÁCTICAS II	PRÁCTICAS III	PRÁCTICAS IV	PRÁCTICAS V	PRÁCTICAS VI	PRÁCTICAS VII	PRÁCTICAS VIII	PRÁCTICAS IX	PRÁCTICAS X
	PRÁCTICAS XI	PRÁCTICAS XII	PRÁCTICAS XIII	PRÁCTICAS XIV	PRÁCTICAS XV	PRÁCTICAS XVI	PRÁCTICAS XVII	PRÁCTICAS XVIII	PRÁCTICAS XIX	PRÁCTICAS XX
SEMINARIOS	SEMINARIOS I	SEMINARIOS II	SEMINARIOS III	SEMINARIOS IV	SEMINARIOS V	SEMINARIOS VI	SEMINARIOS VII	SEMINARIOS VIII	SEMINARIOS IX	SEMINARIOS X
	SEMINARIOS XI	SEMINARIOS XII	SEMINARIOS XIII	SEMINARIOS XIV	SEMINARIOS XV	SEMINARIOS XVI	SEMINARIOS XVII	SEMINARIOS XVIII	SEMINARIOS XIX	SEMINARIOS XX
CÓMPUTO	CÓMPUTO I	CÓMPUTO II	CÓMPUTO III	CÓMPUTO IV	CÓMPUTO V	CÓMPUTO VI	CÓMPUTO VII	CÓMPUTO VIII	CÓMPUTO IX	CÓMPUTO X
	CÓMPUTO XI	CÓMPUTO XII	CÓMPUTO XIII	CÓMPUTO XIV	CÓMPUTO XV	CÓMPUTO XVI	CÓMPUTO XVII	CÓMPUTO XVIII	CÓMPUTO XIX	CÓMPUTO XX
OTROS	OTROS I	OTROS II	OTROS III	OTROS IV	OTROS V	OTROS VI	OTROS VII	OTROS VIII	OTROS IX	OTROS X
	OTROS XI	OTROS XII	OTROS XIII	OTROS XIV	OTROS XV	OTROS XVI	OTROS XVII	OTROS XVIII	OTROS XIX	OTROS XX
TOTAL	TOTAL I	TOTAL II	TOTAL III	TOTAL IV	TOTAL V	TOTAL VI	TOTAL VII	TOTAL VIII	TOTAL IX	TOTAL X
	TOTAL XI	TOTAL XII	TOTAL XIII	TOTAL XIV	TOTAL XV	TOTAL XVI	TOTAL XVII	TOTAL XVIII	TOTAL XIX	TOTAL XX



FORMAS COMPOSITIVAS

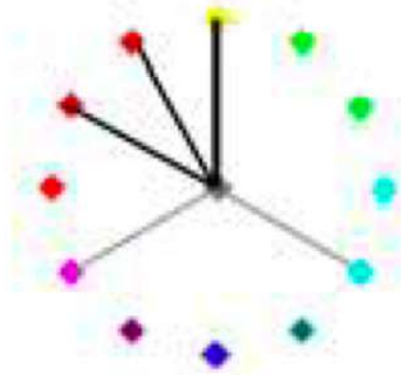
Formas básicas que componen el color

- Ningún color puede ser considerado un valor absoluto, de hecho los colores se influyen mutuamente si se acercan.
- Los colores tienen diferente realce según el contexto en el que se dispongan o se encuentren.
- Existen dos formas compositivas del color,
 - armonía y
 - contraste.

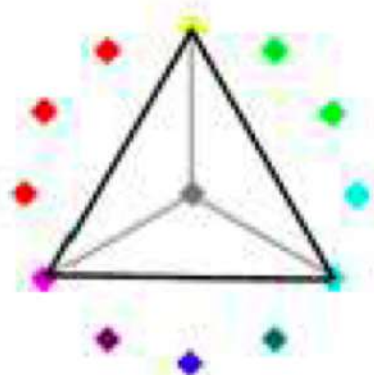


COLOR-COMPOSICIÓN, CONTRASTE Y PERCEPCIÓN DEL COLOR
/ Elementos Del Diseño /LDI FAD UAEMEX/ Elaborado por:
L.D.I. Anabel Ibarra Zimbrón

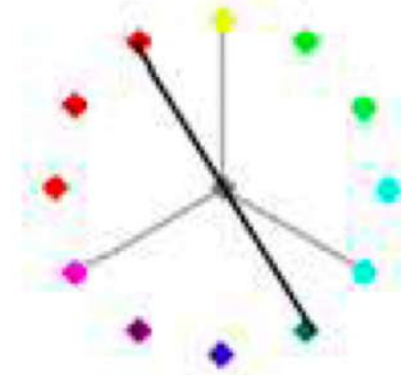
Relaciones de armonía y contraste



Colores Análogos
Adyacentes en el CC



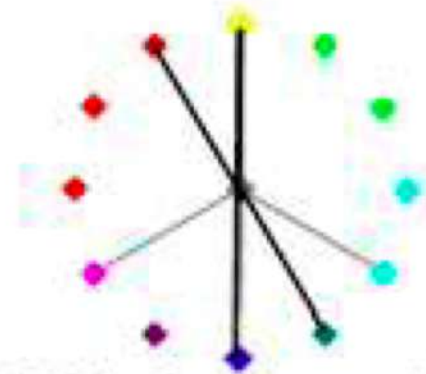
Triada equidistante
Equidistante en el CC



Colores Complementarios
Opuestos en el CC



Complementarios divididos
Triada formada por un color
y los adyacentes
al color complementario



Dobles Complementarios
Selección cuaternaria
de pares de opuestos

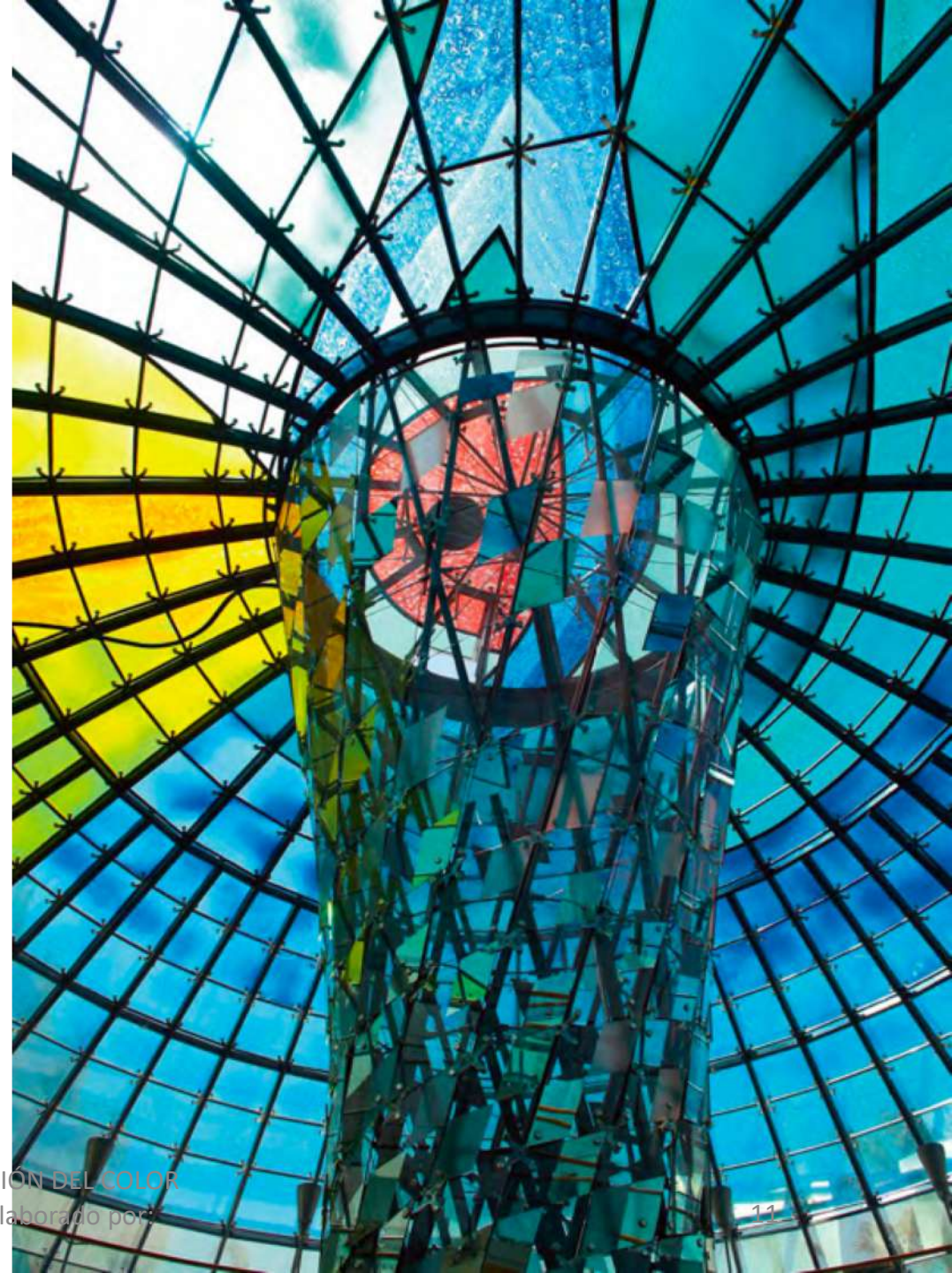


FORMAS COMPOSITIVAS

Dominante: Es el más neutro y de mayor extensión, sirve para destacar los otros colores que conforman nuestra composición gráfica, especialmente al opuesto.

El tónico: Es el complementario del color de dominio, es el más potente en color y valor, y el que se utiliza como nota de animación o audacia en cualquier elemento (alfombra, cortina , etc.)

El de mediación: Actúa como conciliador y modo de transición entre cada uno de los dos anteriores, suele tener una situación en el círculo cromático cercano a la de color tónico.



COLOR-COMPOSICIÓN, CONTRASTE Y PERCEPCIÓN DEL COLOR
/ Elementos Del Diseño /LDI FAD UAEMEX/ Elaborado por
L.D.I. Anabel Ibarra Zimbrón

CONTRASTE

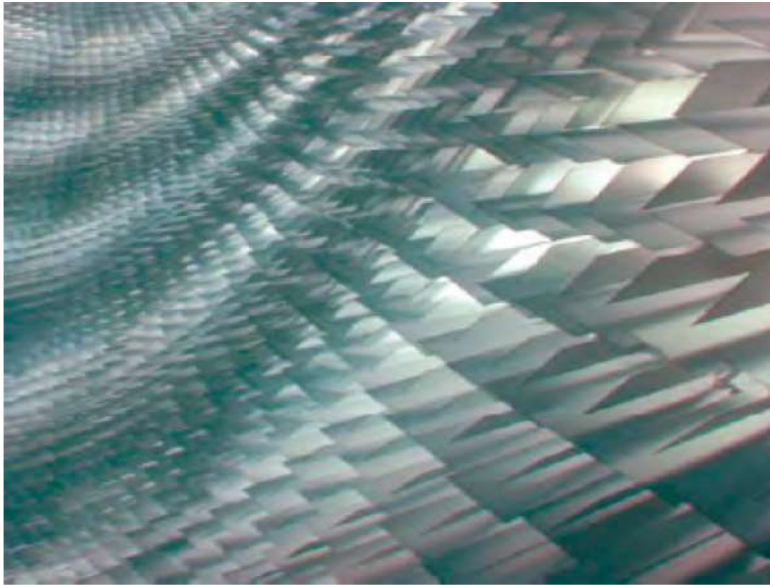
- El Contraste se produce cuando en una composición los colores no tienen nada en común no guardan ninguna similitud.





TIPOS DE CONTRASTES

CONTRASTE DE TONO



- Cuando utilizamos diversos tonos cromáticos, es el mismo color de base pero en distinto nivel de luminosidad y saturación.

CONTRASTE DE CLAROSCURO O CONTRASTE DE GRISES

- El punto extremo está representado por blanco y negro, observándose la proporción de cada uno



CONTRASTE DE COLOR



- Se produce por la modulación de saturación de un tono puro con blanco, con negro, con gris, o con un color complementario).

CONTRASTE DE CANTIDAD



- Es igual los colores que utilizemos, consiste en poner mucha cantidad de un color y otra más pequeña de otro.



COLOR-COMPOSICIÓN, CONTRASTE Y PERCEPCIÓN DEL COLOR
/ Elementos Del Diseño /LDI FAD UAEMEX/ Elaborado por:
L.D.I. Anabel Ibarra Zimbrón

CONTRASTE SIMULTÁNEO

- Dos elementos con el mismo color producen el mismo contraste dependiendo del color que exista en su fondo.



CONTRASTE ENTRE COMPLEMENTARIOS

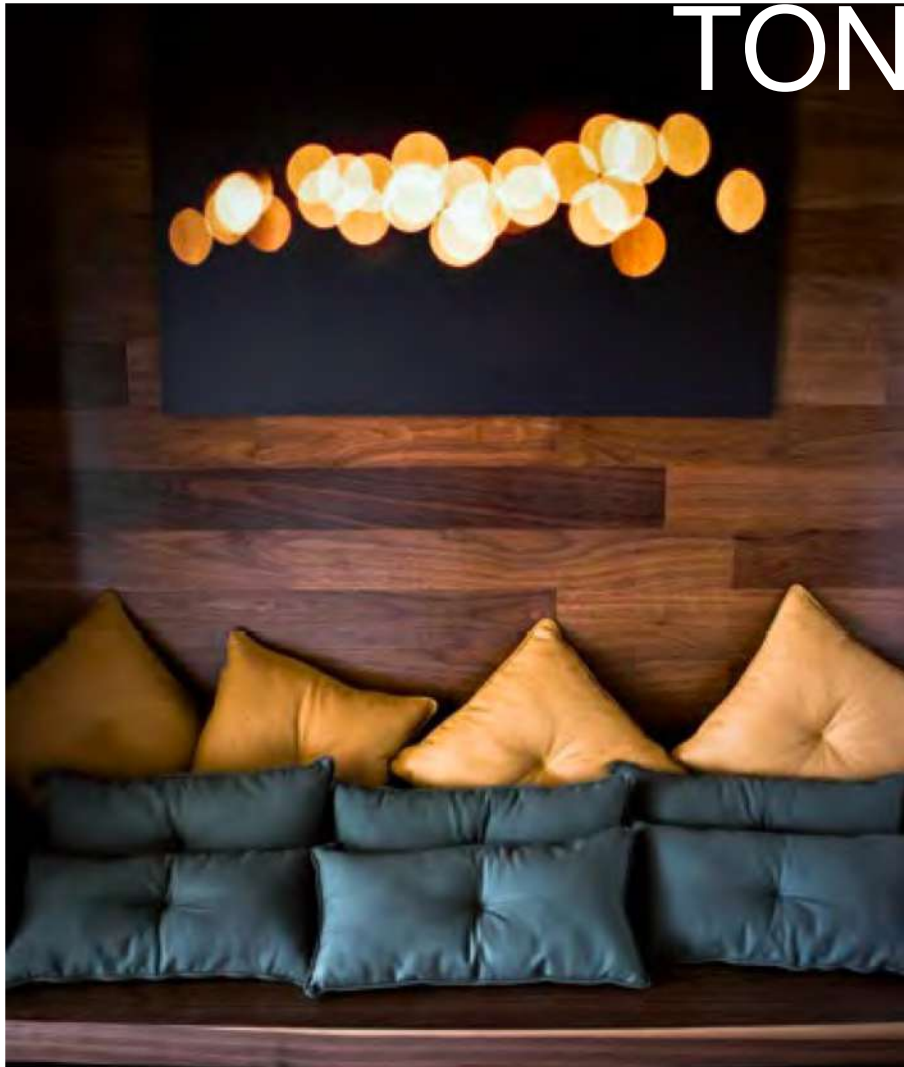
- Se colocan un color primario y otro secundario opuesto en el triángulo de color.
- Para conseguir algo más armónico, se aconseja que uno de ellos sea un color puro y el otro esté modulado con blanco o con negro.



Contraste armónico



CONTRASTE ENTRE TONOS CÁLIDOS Y FRÍOS



- Es la unión de un color frío y otro cálido.



COLOR-COMPOSICIÓN, CONTRASTE Y PERCEPCIÓN DEL COLOR
/ Elementos Del Diseño /LDI FAD UAEMEX/ Elaborado por:
L.D.I. Anabel Ibarra Zimbrón

CONTRASTE DE CANTIDAD

- Es igual los colores que utilizemos, consiste en poner mucha cantidad de un color y otra más pequeña de otro.



PERCEPCIÓN DEL COLOR

BLANCO	Pureza, inocencia, optimismo, frescura, limpieza, simplicidad
ROJO	Fortaleza, pasión, determinación, deseo, amor, fuerza, valor, impulsividad
NARANJA	Calidez, entusiasmo, creatividad, éxito, ánimo
AMARILLO	Energía, felicidad, diversión, espontaneidad, alegría, innovación
VERDE	Naturaleza, esperanza, equilibrio, crecimiento, estabilidad, celos
AZUL	Libertad, verdad, armonía, fidelidad, progreso, seriedad, lealtad
PÚRPURA	Serenidad, místico, romántico, elegante, sensual, ecléctico
ROSA	Dulzura, delicadeza, exquisited, sentimientos de gratitud, amistad
GRIS	Paz, tenacidad
NEGRO	Silencio, sobriedad, poder, formalidad, misterio

BLANCO

- En las culturas occidentales (y también en algunas orientales, como la hindú), el color blanco representa lo puro e inocente, así como la limpieza, la paz y la virtud.
- En culturas orientales y africanas es el color de la muerte: el alma pura que se va.





COLOR-COMPOSICIÓN, CONTRASTE Y PERCEPCIÓN DEL COLOR
/ Elementos Del Diseño / LDI FAD UAEMEX/ Elaborado por:
C.D.I. Anabel Ibarra Zimbrón

AMARILLO

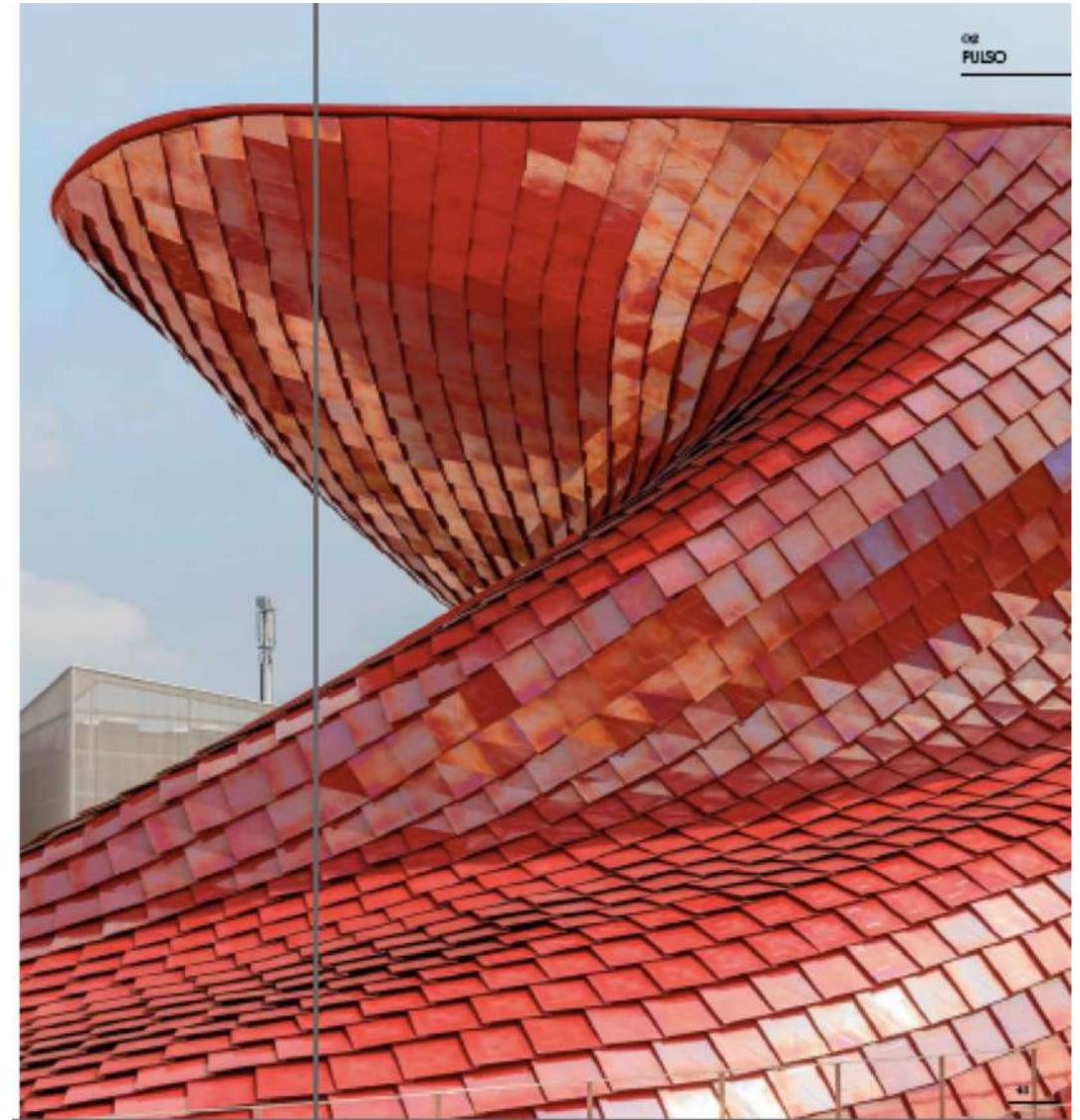
- Representa la luz y el oro. Suele relacionarse con la felicidad, la riqueza, el poder, la abundancia, la fuerza y la acción. No obstante, los investigadores lo consideran uno de los colores más ambiguos, pues también representa la envidia, la ira y la traición. La excesiva presencia de amarillo puede llegar a irritar a una persona.



COLOR-COMPOSICIÓN, CONTRASTE Y PERCEPCIÓN DEL COLOR
/ Elementos Del Diseño /LDI FAD UAEMEX/ Elaborado por:
L.D.I. Anabel Ibarra Zimbrón

ROJO

- Se asocia a la estimulación, la pasión, la fuerza, la revolución, la virilidad y el peligro. Probablemente, esto tenga mucho que ver con que el rojo es el color de la sangre, que también asociamos a cierta noción de vitalidad, agresividad y sensaciones extremas. Es uno de los colores con mayor consenso entre los expertos.



COLOR-COMPOSICIÓN, CONTRASTE Y PERCEPCIÓN DEL COLOR
/ Elementos Del Diseño /LDI FAD UAEMEX/ Elaborado por:
L.D.I. Anabel Ibarra Zimbrón

NARANJA

- Se asocia al entusiasmo y la acción. También puede relacionarse con la lujuria y la sensualidad, con lo divino y la exaltación. En el mundo del marketing político, se suele decir que el naranja es el color más optimista de todos.



COLOR-COMPOSICIÓN, CONTRASTE Y PERCEPCIÓN DEL COLOR
/ Elementos Del Diseño /LDI FAD UAEMEX/ Elaborado por:
L.D.I. Anabel Ibarra Zimbrón

AZUL

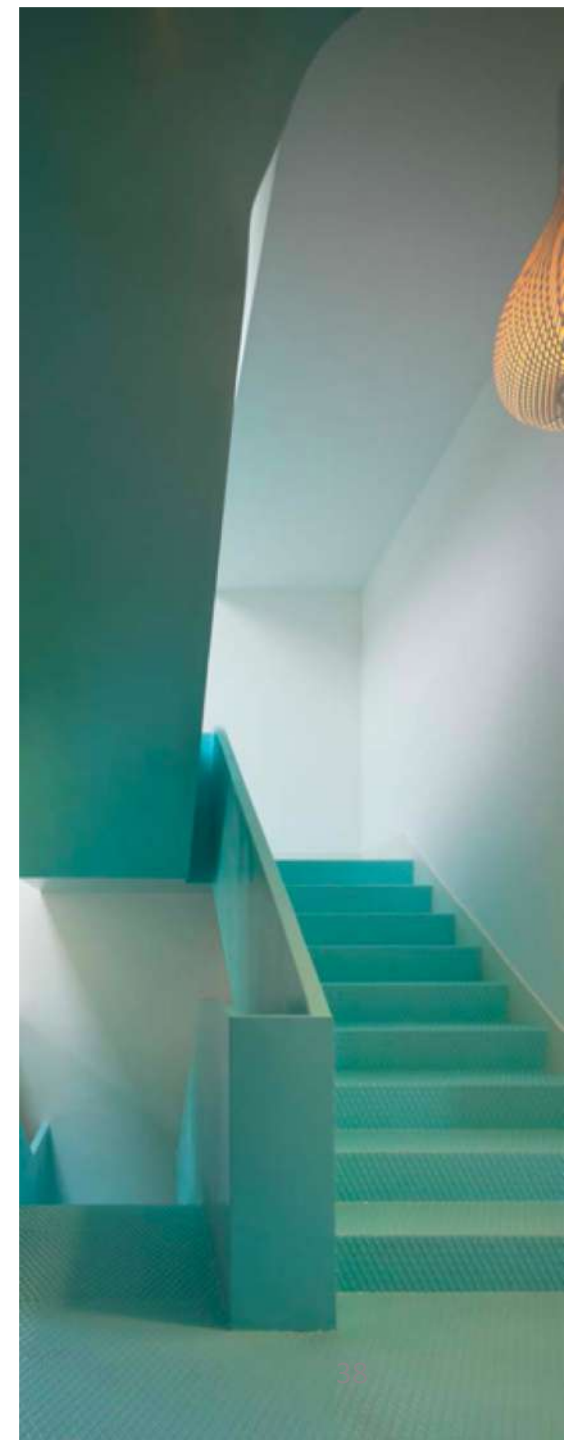
- Es el color del cielo y del agua, y representa la tranquilidad, la frescura y la inteligencia. En el mundo del marketing se emplea en muchos logotipos como Facebook o Twitter. Es un color elegante y corporativo, uno de los más usados por las empresas. Transmite confianza y pureza.



COLOR-COMPOSICIÓN, CONTRASTE Y PERCEPCIÓN DEL COLOR
/ Elementos Del Diseño /LDI FAD UAEMEX/ Elaborado por:
L.D.I. Anabel Ibarra Zimbrón

VERDE

- Representa la juventud, la esperanza y la nueva vida, pero también representa la acción y lo ecológico. Los decoradores de interiores coinciden en señalar que una habitación pintada con un color verde suave incita a la relajación y al bienestar.



COLOR-COMPOSICIÓN, CONTRASTE Y PERCEPCIÓN DEL COLOR
/ Elementos Del Diseño /LDI FAD UAEMEX/ Elaborado por:
L.D.I. Anabel Ibarra Zimbrón

MORADO

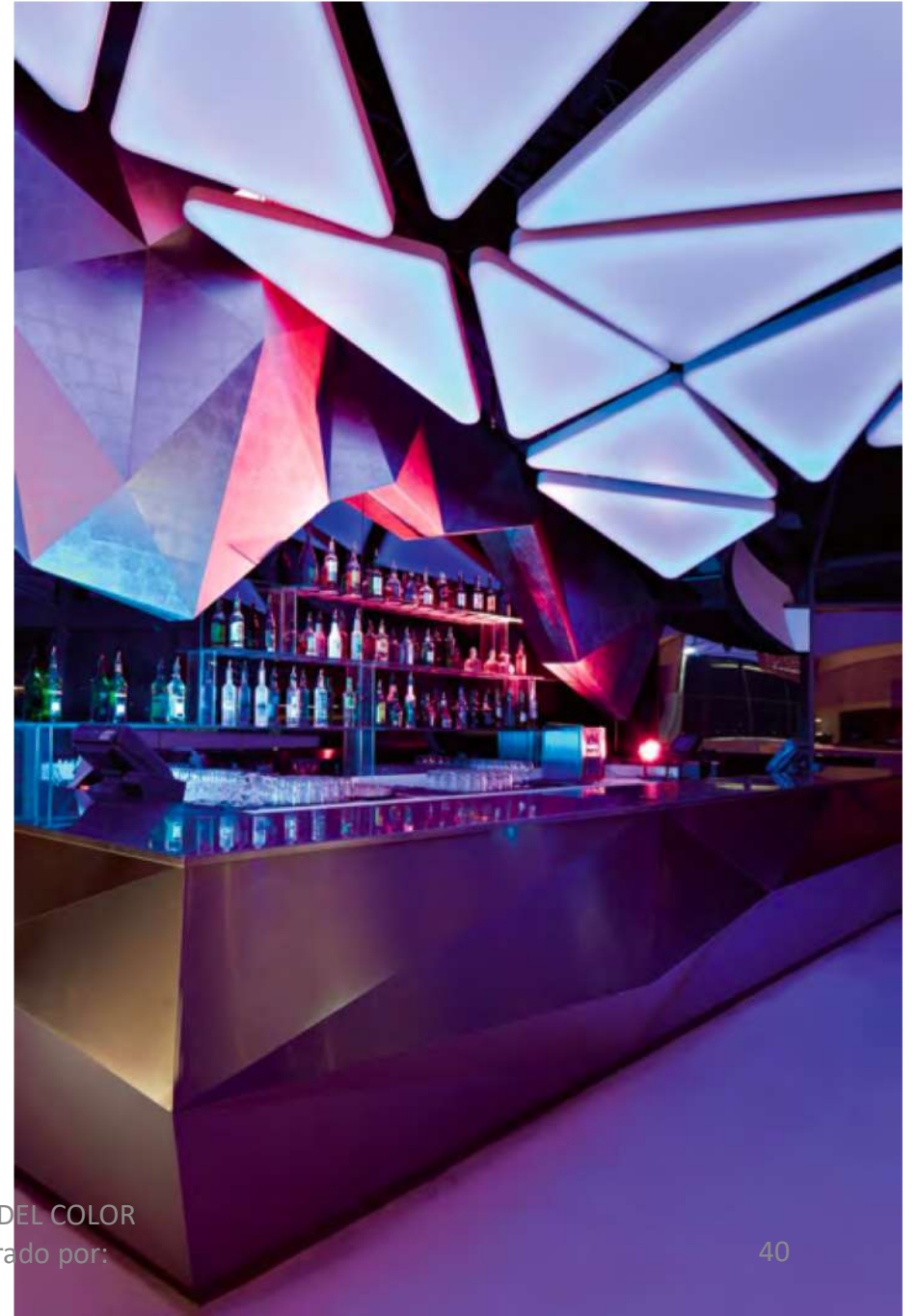


- Es muy valorado en el mundo del marketing, puesto que representa la sofisticación y la elegancia. Además, se suele asociar este color al misterio, la nostalgia y la espiritualidad. Es un color ampliamente usado en los productos anti-edad, precisamente por ese toque de glamour que desprende.

COLOR-COMPOSICIÓN, CONTRASTE Y PERCEPCIÓN DEL COLOR

/ Elementos Del Diseño /LDI FAD UAEMEX/ Elaborado por:

L.D.I. Anabel Ibarra Zimbrón

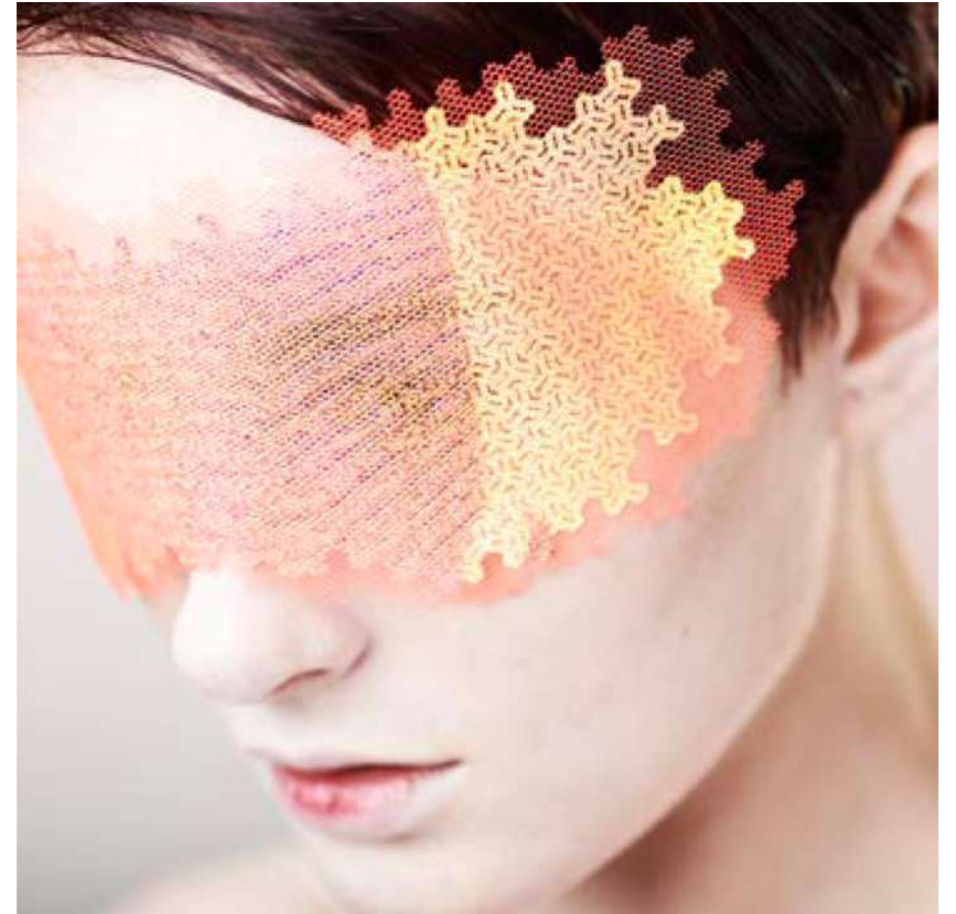
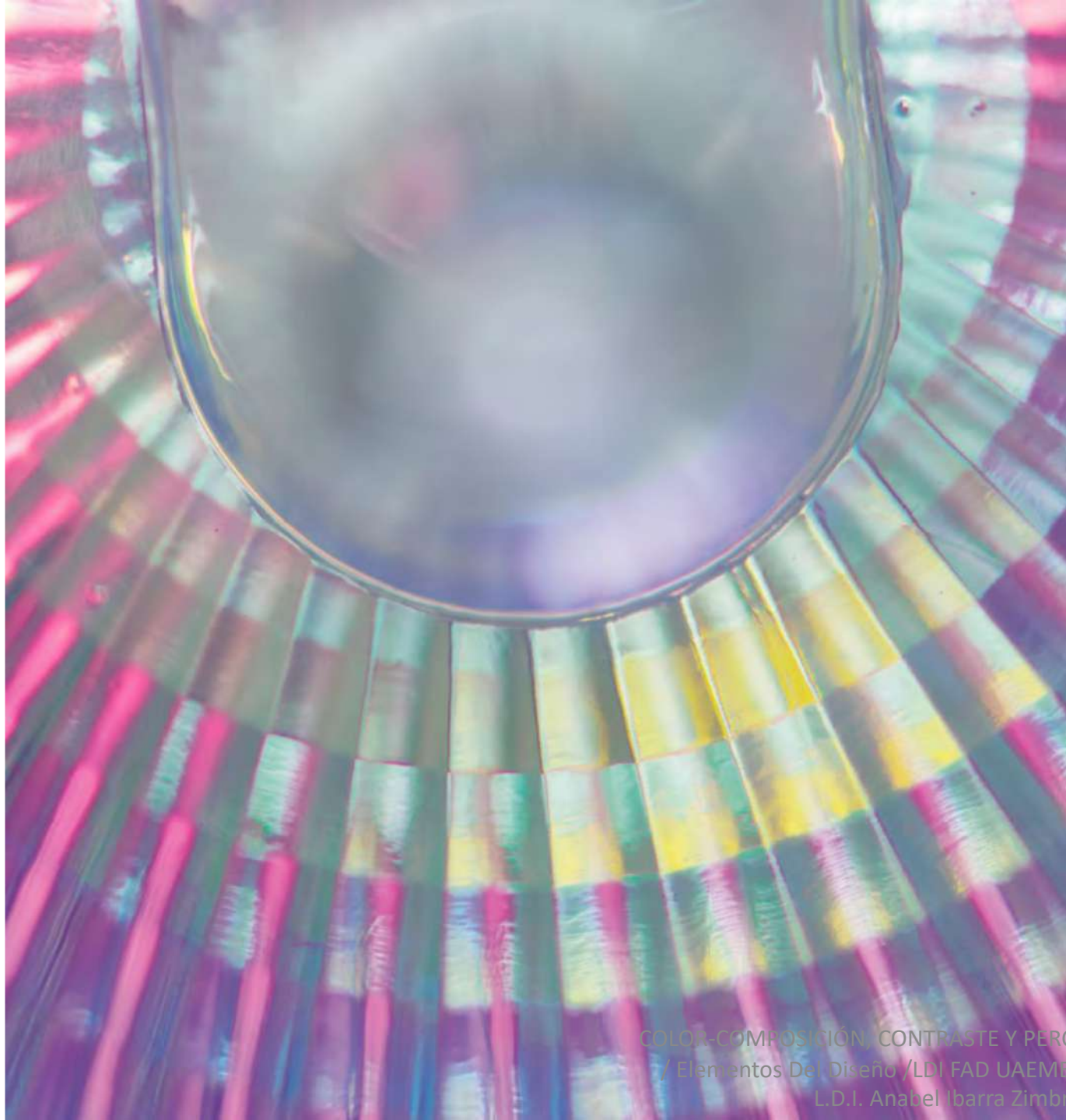


COLOR-COMPOSICIÓN, CONTRASTE Y PERCEPCIÓN DEL COLOR
/ Elementos Del Diseño /LDI FAD UAEMEX/ Elaborado por:
L.D.I. Anabel Ibarra Zimbrón

ROSA

- Es un color con unos atributos bien acotados: es el color de la dulzura, de la delicadeza, de la amistad y del amor puro. Nuestro acervo cultural lo asocia también a lo femenino.

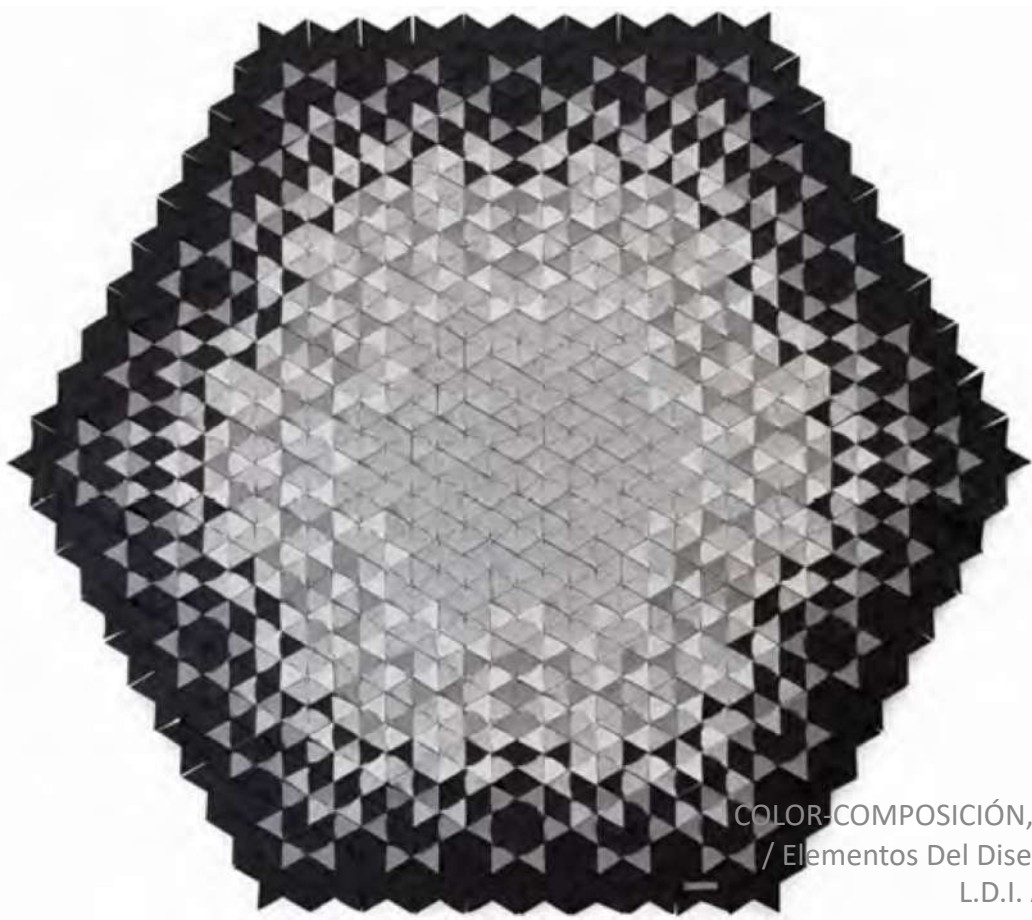




COLOR-COMPOSICIÓN, CONTRASTE Y PERCEPCIÓN DEL COLOR
/ Elementos Del Diseño / LDI FAD UAEMEX/ Elaborado por:
L.D.I. Anabel Ibarra Zimbrón

- Tiene connotaciones un tanto distintas según la cultura. Mientras alguna gente percibe este color como la indeterminación o la mediocridad, los expertos en psicología del color le dan un significado distinto: la paz, la tenacidad y la tranquilidad.





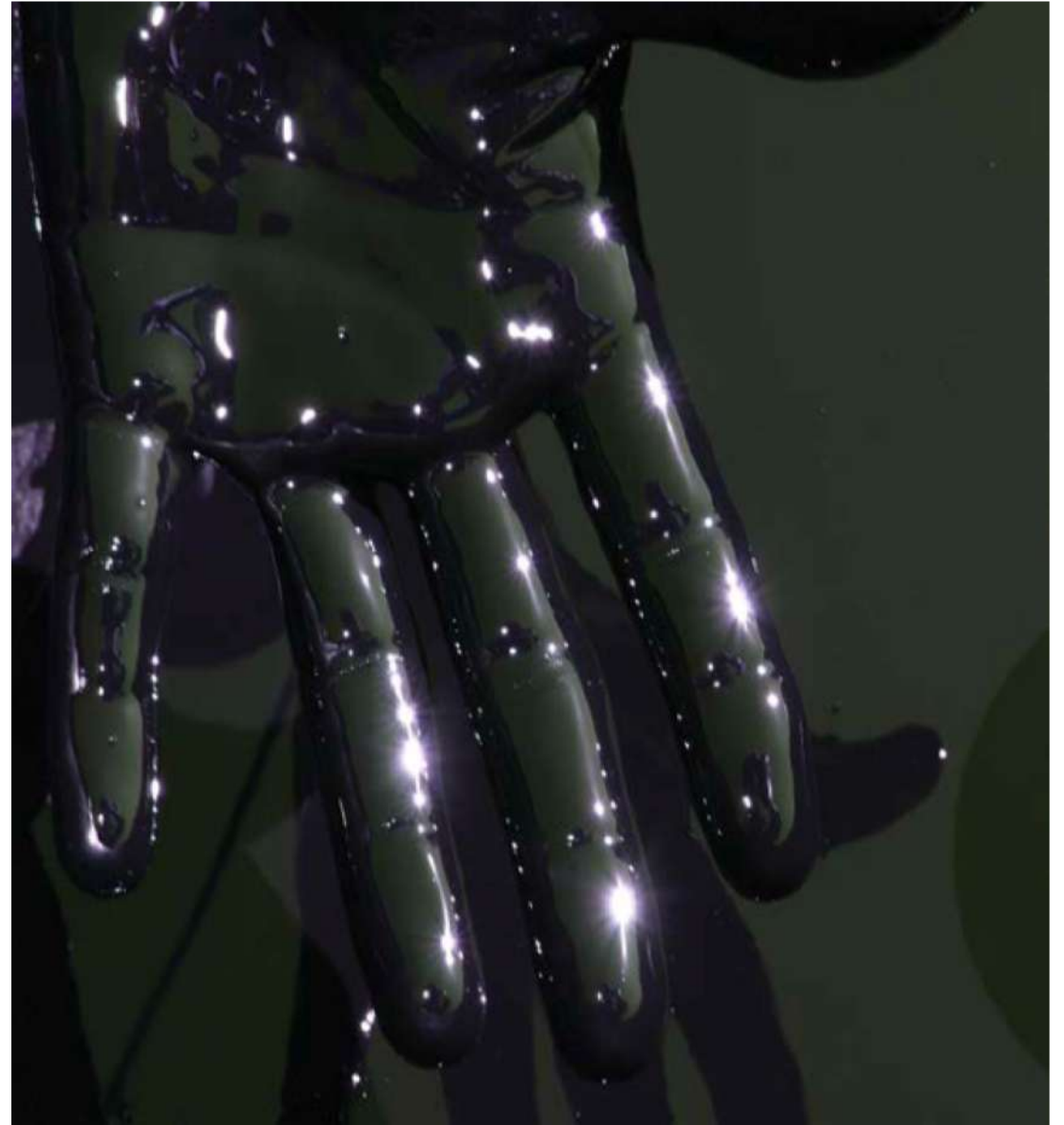
COLOR-COMPOSICIÓN, CONTRASTE Y PERCEPCIÓN DEL COLOR
/ Elementos Del Diseño /LDI FAD UAEMEX/ Elaborado por:
L.D.I. Anabel Ibarra Zimbrón

NEGRO

- Tiene connotaciones negativas pues se asocia a la muerte, a lo malvado o a la destrucción. En cambio, en el antiguo Egipto representaba la fertilidad y el crecimiento. Debido a su relación con la oscuridad, el negro simboliza el misterio y lo desconocido.



En el mundo de la moda, el negro es el color de la elegancia, la formalidad y la sobriedad.



Actividad

- Lleva a la clase revistas para recortar,
- Elige una emoción y revisa imágenes y recórtalas
- Genera un collage con elementos de repetición y con gamas de contrastes armónicos revisados en esta presentación
- Pega sobre una cartulina tamaño carta
- Y escribe en la parte posterior tu nombre y el concepto

Fuentes de consulta

- Nociones Básicas de Diseño, Teoría del Color. C/Claspissa, 19 – 12580 – Benicarló (Castellón – España) netdisseny@netdisseny.com
- COMEX (2016) Trends 16. colorlife. México.
- COMEX (2017) ColorLife Trends 2017. Colour Hive TM Limited. México.