



Universidad Autónoma del Estado de México
Facultad de Arquitectura y Diseño

LICENCIATURA EN DISEÑO GRÁFICO

Tema: "IMAGEN"

UNIDAD DE APRENDIZAJE:

IDENTIDAD PROFESIONAL

Elaborado por:

M. en Dis. María Trinidad Contreras González.



OBJETIVO:

Conocer los conceptos y características básicas de los elementos que conforman la Imagen.



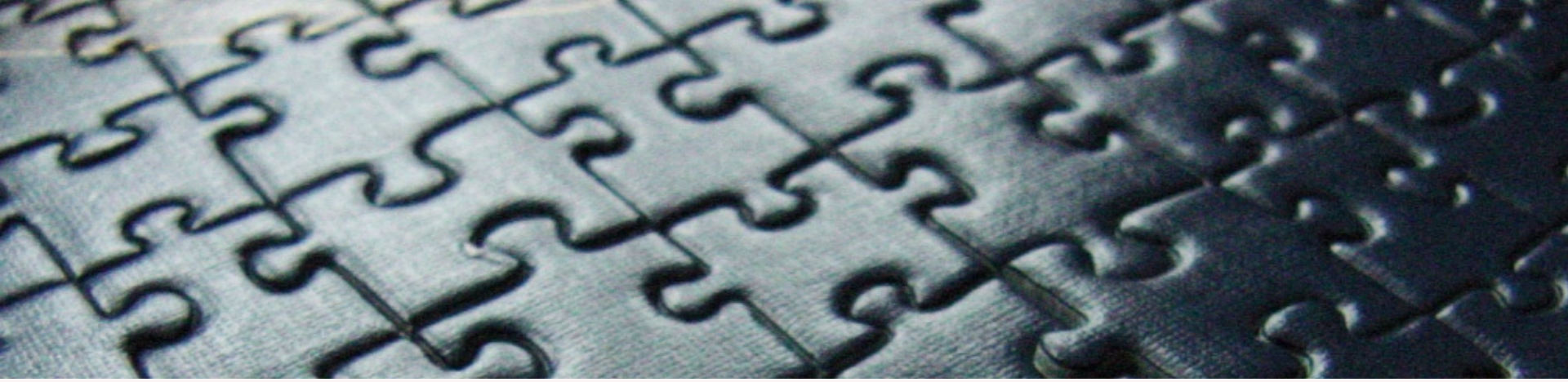
¿Qué es

la Imagen?





Comúnmente el significado de la **imagen**, está altamente relacionado con lo visual, aunque ésta solamente representa *un fragmento* del área.



La Imagen comienza en la **esencia**.

Ser y parecer-**COHERENCIA: Consistencia**





Entonces

La Imagen es...

Percepción o **proyección** que una persona u organización da hacia sus públicos.



La Imagen modifica la realidad

Imágenes mentales:

1.-Corresponden a nuestra retención de lo percibido.

2.- Capacidad de generación de imágenes.

3.- Consecuencias de percepciones acumuladas.



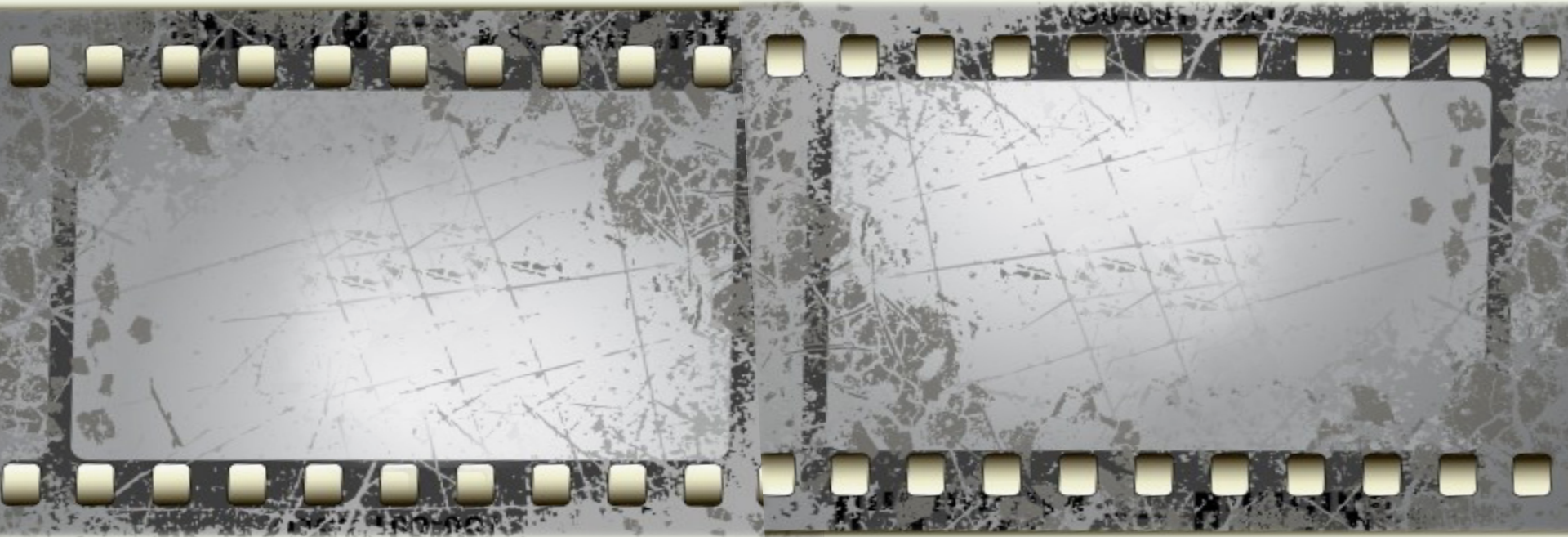
La **imagen interna** prácticamente es la base de la **imagen en general**, ocupa el **90%** de la imagen total que se proyecta, pues refleja el **ser y el hacer**, esto, a su vez es proyectado en la imagen externa, la cual compone un **10%** de la imagen de cada sujeto. (Díaz, 2013)

En el día a día la **imagen** necesita ser ***consistente*** con:

- * **Visión, metas y valores.**
- * **Comunicación verbal y no verbal.**
- * **Habilidades, talentos y experiencia.**
- * **Entorno.**
- * **Cargo**
- * La **marca** de la *compañía, organización o institución.*



En si, la imagen es la manera en ***cómo hacemos referencia a algo o alguien por medio de nuestros sentidos.***



En pocas palabras, es como una **fotografía mental.**

Para nuestro estudio

Veremos a la imagen como **percepción**.

La **Percepción** es la **sensación interior** que resulta de una impresión material **hecha por** nuestros sentidos.



Imagen = Percepción

Sensación a través de los Sentidos

Sistema Nervioso Central

(Cerebro Procesa la percepción)

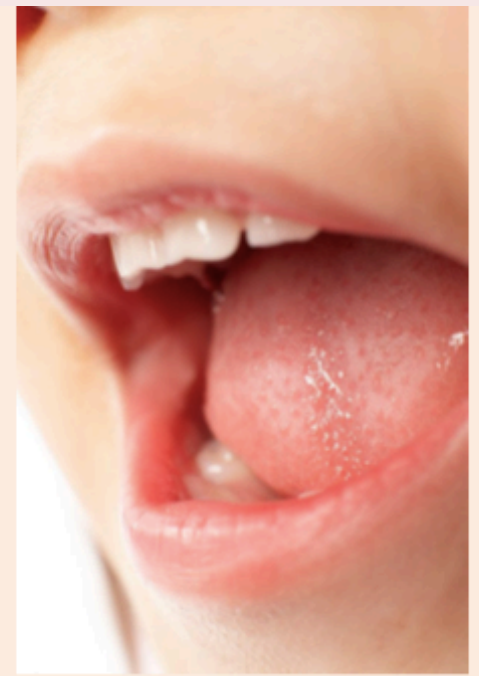
Comprensión de la causa que lo produjo
y traducción en experiencia o vivencia



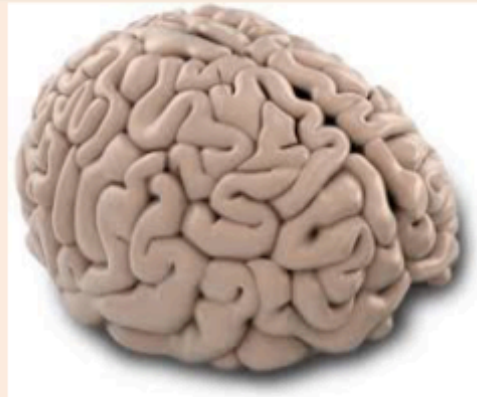
+



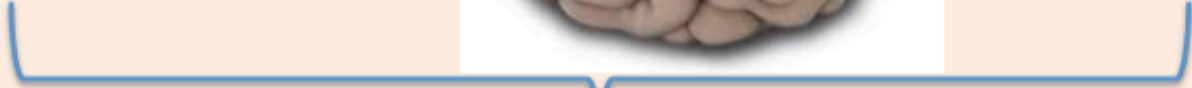
=



Sensación +



Sistema Nervioso Central



Percepción

Primera Impresión

Primera Impresión

Conjunto de **conocimientos** que un individuo tiene sobre una persona desconocida, en la que sacamos una conclusión acerca de ella y que supone una **deducción** a partir de un indicio. Éstas pueden ser erróneas. Son muy difíciles cambiarlas.



Sólo nos toma
3 segundos

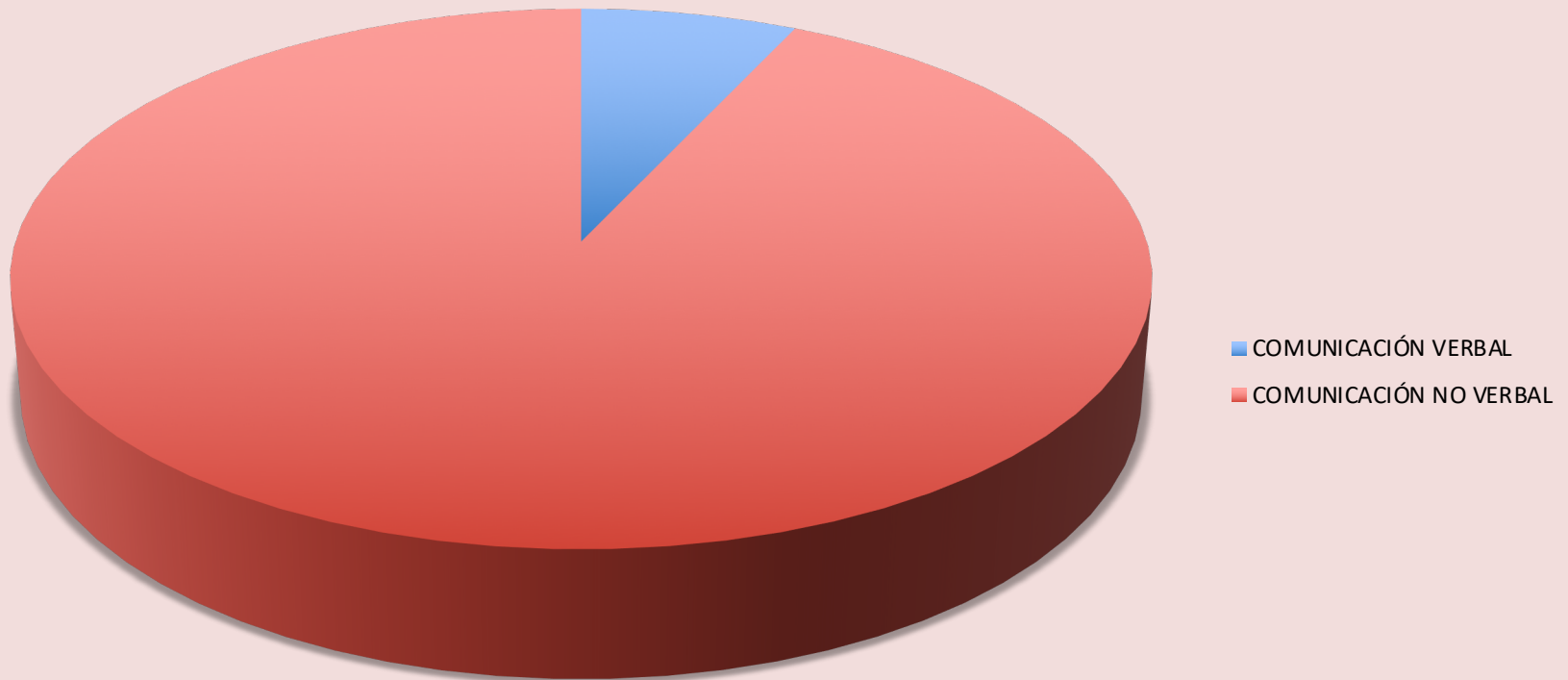
generar un juicio de
valor sobre las cosas.



Albert Mehrabian

REGLA DE ALBERT MEHRABIAN

COMUNICACIÓN VERBAL	7%
COMUNICACIÓN NO VERBAL	93%



Estímulos: Un estímulo es un incitamiento para obrar o funcionar.

E. Verbales:

Generan la percepción a través de la palabra en cualquiera de sus formas oral (demagogos, oratoria) o escrita (poetas, escritores).

E. NO Verbales:

Generan la percepción a través de recursos ajenos a las palabras: Olores, sonidos, colores, imágenes, movimientos, etc.

E. Mixtos:

Combinan ambos, tienden a utilizar más lo no verbales y anteponerlos negativamente causando problemáticas de comunicación y percepción.



A Appearance

B Behavior

C Communication

PASOS:

1.- Apariencia

**2.- Comunicación no verbal y
lenguaje corporal**

1.- Apariencia:

***Aseo**

***Vestimenta**

***Estatura**

***Complexión**

***Sonrisa, etc.**



2.- Comunicación No Verbal

- * Gestos
- * Accesorios
- * Mobiliario
- * Postura
- * Patronos
- * Texturas
- * Tono de voz, ritmo.



Axiomas de la Imagen

- 1.-Es inevitable tener una imagen.
- 2.- El 83% de las decisiones las hacemos a través de los ojos.

3.-El proceso cerebral que decodifica los estímulos solo toma unos segundos.

4.- La mente decide basada mayoritariamente en sentimientos.



5.- La imagen es dinámica.

6.- La creación de una imagen debe respetar la esencia del emisor.

7.- La imagen siempre es relativa.



8.- El proceso de creación de una imagen es racional, por lo que necesitará de una metodología.

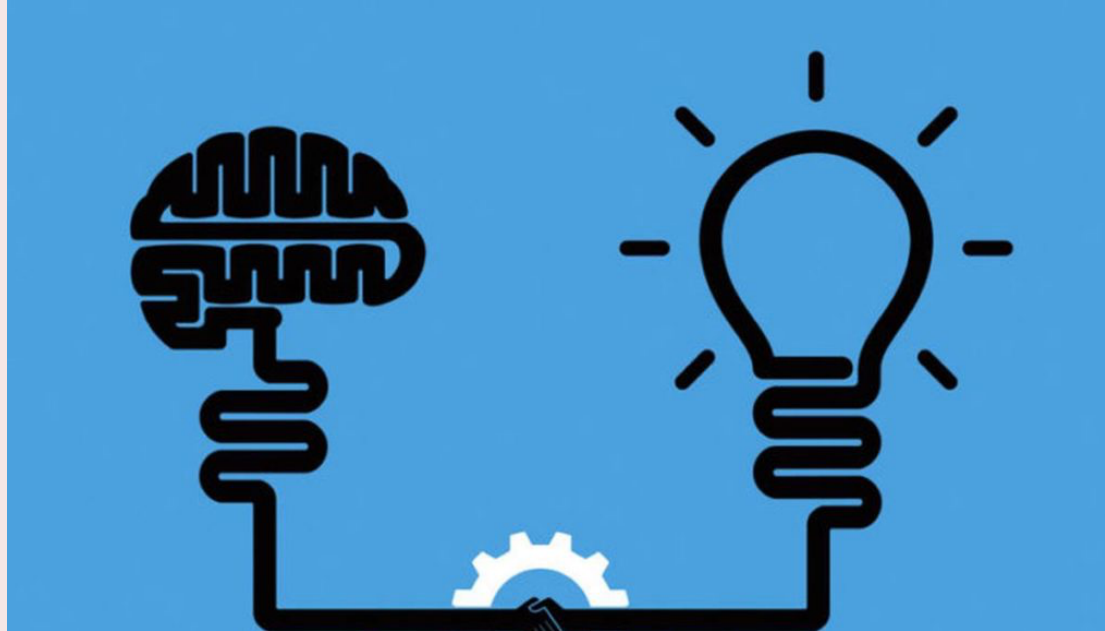


9.-La eficacia de una imagen irá en proporción con la coherencia de estímulos que la causen.

10.- Es más tardado y complicado reconstruir una imagen, que construirla desde inicio.

11.- Mientras la imagen sea mejor, la influencia también lo será.

12.- La imagen de la titularidad permea en la institución.



13.- La imagen de la institución permea a todos sus miembros.

FUENTES DE CONSULTA:

Díaz, J. (2013) “¿Qué es la Cultura Organizacional de una empresa?” en EMPRENDICES Comunidad de Emprendedores [En línea]. México, disponible en: <http://www.emprendices.co/que-es-la-cultura-organizacional-de-una-empresa/> [Consultado el día 14 de junio de 2014].

Vázquez, Víctor (2015). *Manual Consultoría de Imagen*. Centro de Capacitación en Imagen y Percepción.

González, Fabián (2013). *Tu Marca Profesional. Conecta tu profesión con tu pasión*, Editorial Plataforma Empresa. México.