



UNIVERSIDAD AUTÓNOMA DEL ESTADO DE
MÉXICO

FAC. DE PLANEACIÓN URBANA Y REGIONAL

UA: SOCIOLOGÍA URBANA I

UNIDAD 2

TEMA: LA HISTORIA DE LA CIUDAD:
LA CIUDAD MODERNA E INDUSTRIAL
MATERIAL VISUAL: DIAPOSITIVAS

ELABORÓ

YADIRA CONTRERAS JUÁREZ, 2016

• Introducción

- La UA (unidad de aprendizaje) Sociología Urbana 1, misma que se imparte en el quinto semestre de la licenciatura en Planeación Territorial, es de corte teórico, integrada en el área de Sociedad y Territorio La importancia de esta UA en la currícula de la licenciatura recae en el estudio y análisis que se hace entre sociedad y territorio, y la ciudad como producto material de la sociedad. Derivado de lo anterior, Sociología Urbana 1 tiene tres unidades de competencia: 1) conceptos básicos, 2) orígenes de la ciudad y 3) los sociólogos urbanos clásicos.
- De la unidad número 2 se eligió un tema para esta presentación “La ciudad industrial”. Éste se describe y explica con autores como Lezama y con Mumford.

• JUSTIFICACIÓN

- En una UA teórica como Sociología Urbana 1, el procesamiento de la información de corte teórico e histórico (para este caso), es muy conveniente mostrarla con esquemas e imágenes que ayudarán a recrear contextos que para los alumnos les resulta difícil imaginar.
- La ciudad clásica forma parte de la unidad 2, que, básicamente, es de corte histórico. ¿Por qué se muestra la historia de la ciudad occidental? La respuesta tiene relación con el siguiente argumento. La historia de la ciudad occidental tiene elementos teóricos que han explicado cómo se formó, qué elementos contiene, conceptos de su forma física y social. Cuando se trata el tema de historia de la ciudad los estudiantes tienen poco interés en leer y entender hechos históricos que parecen ajenos a ellos. Por ello, cuando se muestra la ciudad en imágenes y esquemas puede surgir la inquietud y la aprehensión del fenómeno urbano desde lo histórico. Además que este material siempre trata de relacionar con elementos actuales, por ejemplo, al terminar la exposición se les cuestiona ¿qué elementos de la ciudad industrial se encuentran presentes en ciudades en México?
- Lo anterior sirve para explicarle a los estudiantes que la ciudad es un rompecabezas de historias que guarda la ciudad y que todo espacio tiene un antecedente que se puede identificar en las distintas etapas.

- En el argumento anterior recae la importancia de elaborar un material visual con, básicamente, imágenes.

GUÍA DE USO:

El material presentado está en versión Microsoft Office Power Point 2010.

El orden de la exposición es el siguiente:

1). Antecedentes

2). Ciudad moderna, ciudad comercial

3). Ciudad Industrial

- El orden de la exposición está basado, principalmente, en el libro Teoría social, espacio y ciudad de Lezama, José Luis.

REFERENCIAS:

Lezama, José Luis, 2003, *Teoría Social, Espacio y ciudad*, Colmex, México

Mumford, Lewis, 1979, *La ciudad en la historia*, Buenos Aires, Infinito, tomo 2

Contexto

Siglo XVIII-XIX-XX

- El nuevo orden lógico explicó la naturaleza a través de la ciencia experimental. La ciencia tenía un fin utilitario próximo, cuya misión se centraba en cuatro objetivos principales: defender el imperio colonial, incrementar la producción agraria, mejorar las manufacturas y atender la salud pública. La ciencia tenía un claro sentido utilitarista que en última instancia era argumentado con la mejoría del pueblo.

- En el urbanismo de finales del siglo XVIII se observan dos tendencias claras, la salubridad y las consideraciones sociales y colectivas del bien común. El nuevo objetivo social, basado en el interés por la vida de la gente común y corriente, animaba a los arquitectos a prescindir de lo superfluo. El sentido de austeridad definió la búsqueda de lo esencial y la sospechosa desconfianza hacia la ornamentación excesiva. Era la sentencia del barroco y el nacimiento del neoclásico. (León 2002)

PARTE 1: ANTECEDENTES

LA CIUDAD EN LA DENOMINADA ÉPOCA MODERNA CORRESPONDE A MEDIADOS DEL SIGLO XV HASTA EL INICIO DE LA REVOLUCIÓN FRANCESA EN 1789.

- A este periodo se le atribuye una estabilización y estancamiento de la vida urbana que interrumpió el dinamismo que se venía manejando en la baja Edad Media.



EL ESTANCAMIENTO SE DEBIÓ A:

- Luchas sociales (confrontaron a la alta y baja burguesía, a la nobleza, los campesinos y al naciente proletariado)
- Periodo de incertidumbre social y político que obligó al capitalismo a huir de la ciudad y refugiarse en la tierra.
- Las instituciones como el papado, el imperio y el feudalismo entran en crisis y obliga a reconstruir sus bases o desaparecer
- Paralelo a la decadencia anterior se produce el surgimiento de las instituciones modernas durante el siglo XV

• • •

- Predomina: expansión y auge de la economía (burguesía mercantil y financiera), monarquía autoritaria (se discute el poder de la burguesía prestamista y la antigua nobleza)
- Periodo del dominio sobre los mares que posibilitará la conquista y la colonización de nuevos territorios. ÉSTOS SE CONVIRTIERON EN MERCADOS PARA LOS PRODUCTOS DE LA INDUSTRIA Y COMERCIO EUROPEO

PARALELO AL ESTANCAMIENTO DE LA CIUDAD SURGEN:

- Instituciones modernas las cuales habían regido desde el siglo XV.
- Lo cual se expresa en la consolidación y expansión de la economía
- Predominio económico de la burguesía mercantil y financiera



https://www.google.com.mx/search?q=capitalismo+del+siglo+xvi+en+europa&espv=2&biw=1366&bih=662&source=lnms&tbm=isch&sa=X&ved=0ahUKEwjI_tDqtPPAhWB4CYKHZ47BfAQ_AUIBigB#imgdii=sX-fd5pUn4Uq2M%3A%3BsX-fd5pUn4Uq2M%3A%3BoJ2juBVwDnAZJM%3A&imgcr=sX-fd5pUn4Uq2M%3A

TAMBIÉN HUBO AUMENTO DE LA POBLACIÓN

- En el siglo XVI Europa contaba con 80 millones de habitantes, en el siglo XVII había aumentado a cien millones y en el siglo XVIII la población fluctuaba entre los 110 y 120 millones.
- En los inicios de la edad moderna la población era, en su mayoría, rural



https://www.google.com.mx/search?q=capitalismo+del+siglo+xvi+en+europa&espv=2&biw=1366&bih=662&source=lnms&tbm=isch&sa=X&ved=0ahUKEwj_tTdqtPPAhWB4CYKHZ47BfAQ_AUIBigB#imgdii=Yh6bMVUspIcLVM%3A%3BYh6bMVUspIcLVM%3A%3BYcOyLlaWp1bzLM%3A&imgc=Yh6bMVUspIcLVM%3A

LA EDAD MODERNA TUVO TAMBIÉN:


- Etapas de guerra y pactos
- Nuevas manifestaciones culturales
- Surgimiento de una nueva mentalidad dada por la aparición del Renacimiento, el Humanismo y el Protestantismo

-
- A finales del siglo XVIII aquel estado de cosas no había cambiado mayormente en lo general. Las casas habitación alternaban indistintamente con los comercios, y eran las manzanas centrales de todas las ciudades las que seguían ostentando la mayor categoría para un uso y otro.
 - Desde la mitad del 700, con la nueva administración ilustrada de los déspotas borbónicos y su representación virreinal, se empezó a pensar en el reordenamiento funcional del espacio urbano.
 - Los puestos de ciertos tianguis de las plazas se habían ido acomodando en céntricos mercados establecidos, y los pequeños comercios habían invadido plantas bajas de construcciones de dos pisos, desplazando su uso residencial.
 - Un fenómeno importante en la reestructuración de los espacios urbanos fue la aparición, en las ciudades en las que lo hizo, de la industria moderna en la segunda mitad del siglo XVIII.

https://www.google.com.mx/search?q=LA+CIUDAD+moderna+siglo+XVIII+y+XIX&rlz=1C1KYPA_enMX613MX614&espv=2&biw=1600&bih=799&source=Inms&tbnisch&sa=X&ved=0ahUKEwio2ajDu4LPAhXC0iYKHq44BlwQ_AUIBigB#imgdii=6FLHCA2vfARf8M%3A%3B6FLHCA2vfARf8M%3A%3B6xyW-SC075WzxM%3A&imgrc=6FLHCA2vfARf8M%3A

- Grandes descubrimientos geográficos
- Plena libertad para comercializar por mar, particularmente países como Inglaterra y Francia (siglo XVIII)
- A finales del siglo XVIII está en auge el capitalismo y empieza una nueva forma de organización económica basada en la superación de producción artesanal y gremial

Todo el contexto anterior cómo se reflejó en las ciudades del siglo XVII, XVII y XVIII

The background is a blue gradient with white circuit-like lines in the corners. The text is centered in a yellow box.

PARTE 2: CIUDAD MODERNA Y CIUDAD COMERCIAL

DEL SIGLO XV AL XVIII SE ASISTE A UN PROCESO LENTO DE CONFORMACIÓN URBANA



https://www.google.com.mx/search?q=capitalismo+del+siglo+xvi+en+europa&espv=2&biw=1366&bih=662&source=lnms&tbm=isch&sa=X&ved=0ahUKEwj_tTdqtPPAhWB4CYKHZ47BfAQ_AUIBigB#tbm=isch&q=ciudades+del+siglo+xviii+europa&imgcr=XeHV7qA3wvTrzM%3A



https://www.google.com.mx/search?q=capitalismo+del+siglo+xvi+en+europa&espv=2&biw=1366&bih=662&source=lnms&tbm=isch&sa=X&ved=0ahUKEwj_tTdqtPPAhWB4CYKHZ47BfAQ_AUIBigB#tbm=isch&q=ciudades+del+siglo+xviii+europa&imgdii=XeHV7qA3wvTrzM%3A%3BXeHV7qA3wvTrzM%3A%3BC82VWBzY0WpSJM%3A&imgcr=XeHV7qA3wvTrzM%3A

El nuevo urbanismo se desarrolla al parejo que el capitalismo mercantil.
La arquitectura del gótico (edad medieval) se mezcla con el neogótico.

EL URBANISMO DE ESTOS SIGLOS APROVECHÓ:



El trazado de las antiguas calles de la época romana y la época medieval para crear nuevas construcciones, persiguiendo objetivos económicos y estéticos. Por ejemplo, el urbanismo italiano aportó un nuevo tipo de plaza como un nuevo plan de ciudad. Éste contenía la iglesia, el palacio del soberano y el teatro. Fue creado con fines racionales.

ACORDE CON LAS NECESIDADES DEL NUEVO ORDEN ECONÓMICO QUE EMERGE, LA TRAZA DE LAS CIUDADES PROCURA UNA MEJOR CIRCULACIÓN



SEGÚN LEZAMA, EL VERDADERO URBANISMO SURGE EN EL SIGLO XVIII

- Surge una preocupación por lo urbano
- La ciudad deja de ser pensada como objeto ornamental
- Se desarrolla una orientación para resolver los problemas de la circulación y del trazado de las calles así como la manera de crear espacios públicos

YA NO SE TRATA DE BUSCAR LA ESTÉTICA DE LA CIUDAD SINO LA FUNCIONALIDAD DE LA MISMA, AL RESPECTO LEZAMA DICE:

“Acorde con las necesidades del nuevo orden económico que emerge, la traza de las ciudades procura una mejor circulación, para lo cual construyen grandes avenidas que provocan distorsiones en las antiguas formas de vida. a lo largo de estas avenidas se ubican los principales comercios...en el siglo XVIII empiezan a surgir los jardines públicos, emergiendo el espacio abierto como ámbito de recreación de la ciudad”... (2003: 101)

LA CIUDAD MODERNA-COMERCIAL TIENE SU AUGUE EN EL SIGLO XVIII Y SE EXPANDE HASTA EL XIX

- La ciudad en esta época se preocupa más por la utilidad y lucro económico que por la estética.
- Por ejemplo la vivienda para el siglo XVIII se aglomera en espacios reducidos en las grandes ciudades europeas. La oferta de vivienda no logra satisfacer la demanda, una de las razones de ésta última es la migración de lo rural a las grandes ciudades.



Ciudad

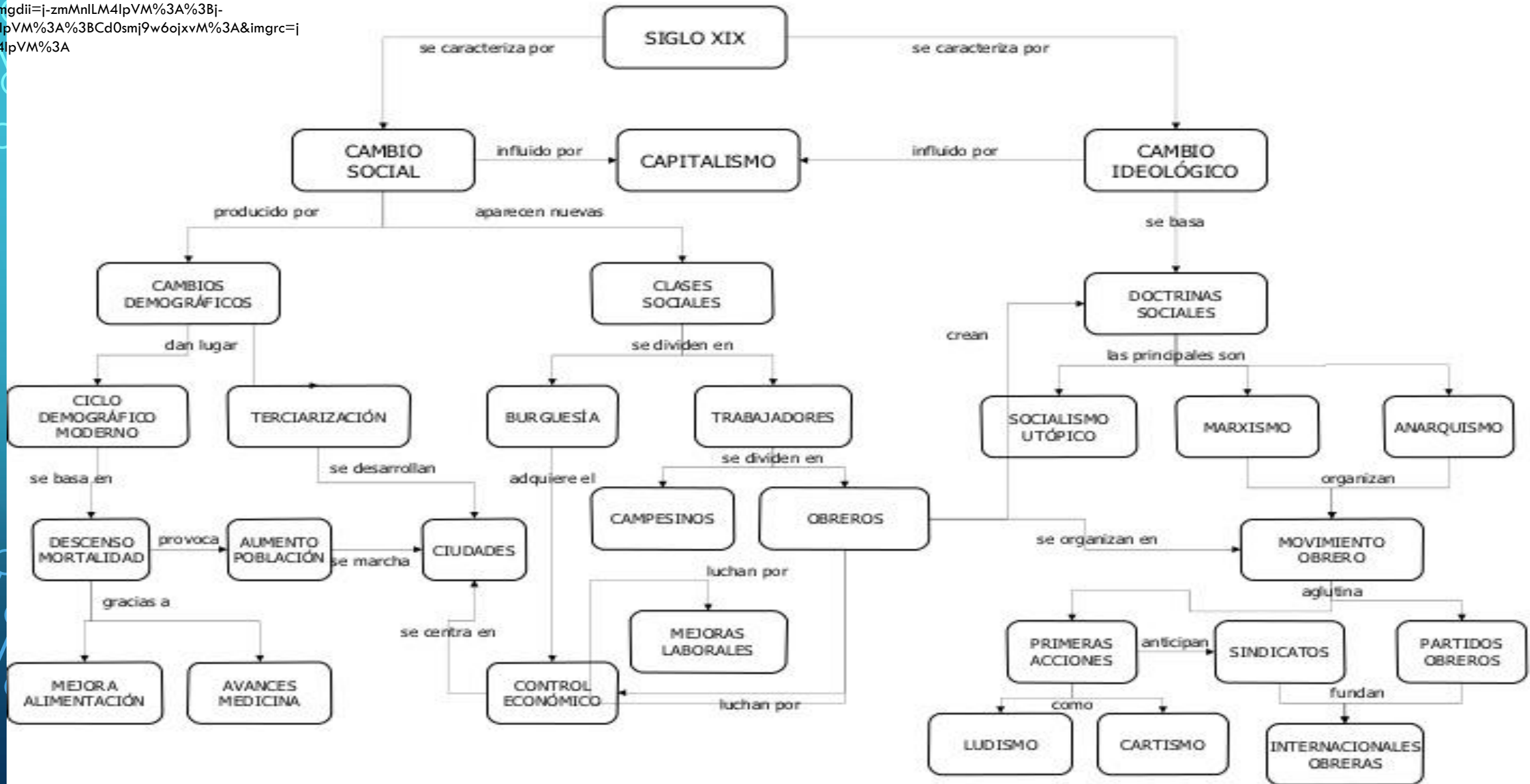


Vivienda

The background is a blue gradient with white circuit-like lines in the corners. The text is centered in a red box.

PARTE 3. LA CIUDAD INDUSTRIAL SIGLO XIX

MOVIMIENTOS Y CAMBIOS SOCIALES



https://www.google.com.mx/search?q=LA+CIUDAD+moderna+siglo+XVIII+y+XIX&rlz=1C1KYPA_enMX613MX614&espv=2&biw=1600&bih=799&source=lnms&tbn=isch&sa=X&ved=0ahUKEwio2ajDu4LPAhXC0iYKH444BlwQ_AUIBigB#imgdii=j-zmMnLM4lpVM%3A%3Bj-zmMnLM4lpVM%3A%3Bcd0smj9w6ojxvM%3A&imgrc=j-zmMnLM4lpVM%3A

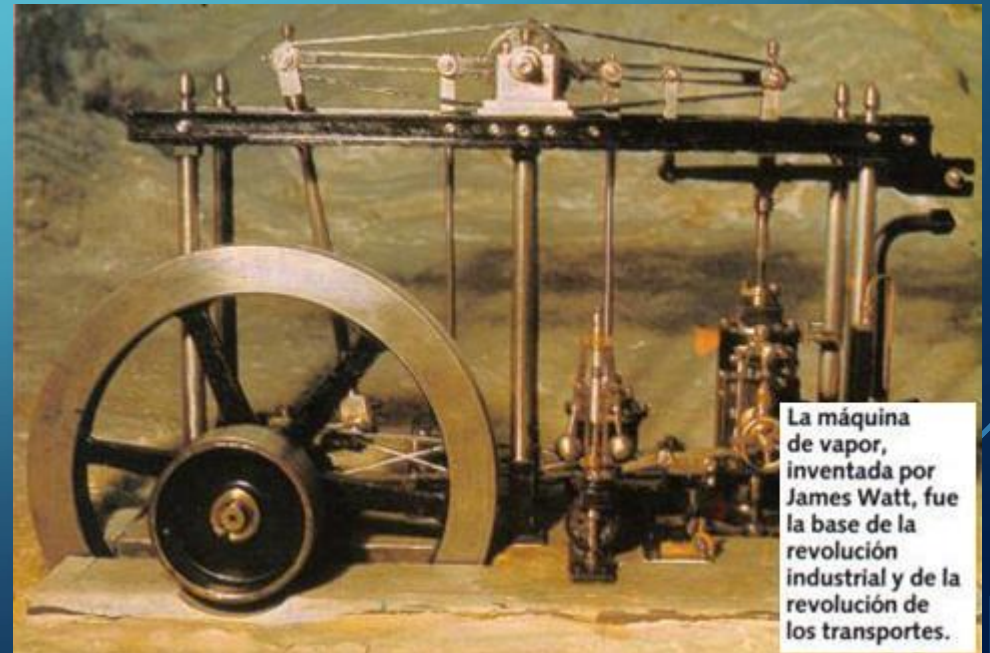
EL CONTEXTO: LA REVOLUCIÓN INDUSTRIAL

Sin el avance de la ciencia hubiera sido imposible la revolución de los procesos productivos



https://www.google.com.mx/search?q=vivienda+del+siglo+XVIII+europa&espv=2&biw=1366&bih=662&source=lnms&tbn=isch&sa=X&ved=0ahUKEwjagPu-59PPAhVCLyYKHcVuBG0Q_AUIBigB#tbn=isch&q=revolucion+industrial&imgsrc=3PMvMxKGGuH6pM%3A

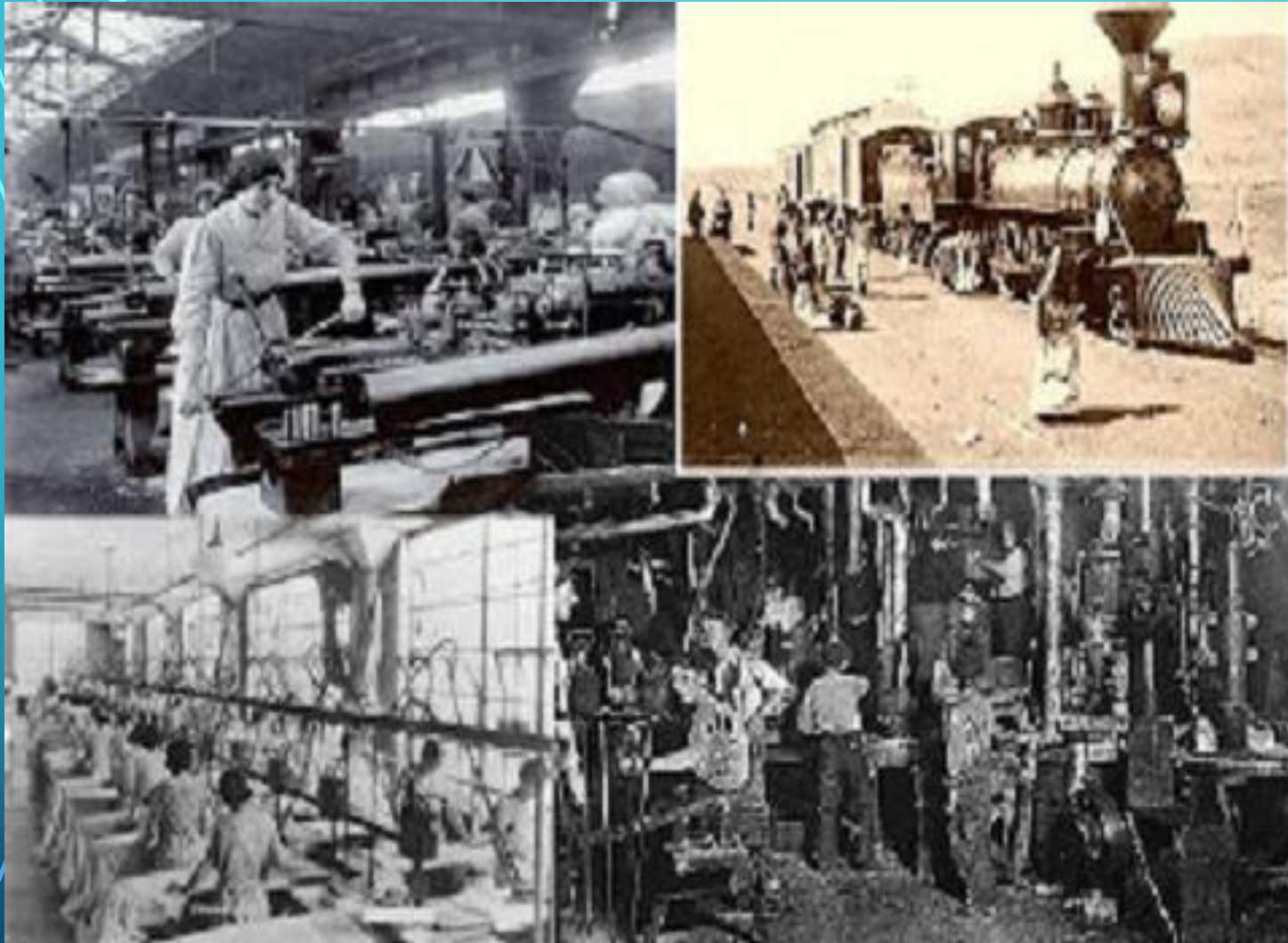
https://www.google.com.mx/search?q=vivienda+del+siglo+XVIII+europa&espv=2&biw=1366&bih=662&source=lnms&tbn=isch&sa=X&ved=0ahUKEwjagPu-59PPAhVCLyYKHcVuBG0Q_AUIBigB#tbn=isch&q=revolucion+industrial&imgdii=3PMvMxKGGuH6pM%3A%3B3PMvMxKGGuH6pM%3A%3BzBKxlQGZAvZ_XM%3A&imgrc=3PMvMxKGGuH6pM%3A



La máquina de vapor, inventada por James Watt, fue la base de la revolución industrial y de la revolución de los transportes.

LA REVOLUCIÓN INDUSTRIAL HIZO NACER A LA GRAN INDUSTRIA:

- Nuevas herramientas de trabajo
- Maquinaria novedosa
- Organización del trabajo diferente
- Del taller se pasó a la fábrica



LA ORGANIZACIÓN
DEL TRABAJO SE
MODIFICA: LOS
RITMOS, TIEMPOS Y
ORGANIZACIÓN DE
LA JORNADA
LABORAL CAMBIAN

https://www.google.com.mx/search?q=vivienda+del+siglo+XVIII+europa&espv=2&biw=1366&bih=662&source=lnms&tbn=isch&sa=X&ved=0ahUKEwjagPu-59PPAhVCLyYKHcVuBG0Q_AUIBigB#tbn=isch&q=localizaci%C3%B3n+industrial+siglo+XIX+europa&imgdii=baa0GtPYGSESRM%3A%3Bbaa0GtPYGSESRM%3A%3BzVfE9tw0yxMfhM%3A&imgcr=baa0GtPYGSESRM%3A

LO ANTERIOR HIZO SURGIR UNA CIUDAD TERRITORIAL Y **SOCIALMENTE** DISTINTA

- La localización industrial se independiza



https://www.google.com.mx/search?q=vivienda+del+siglo+XVIII+europa&espv=2&biw=1366&bih=662&source=lnms&tbm=isch&sa=X&ved=0ahUKEwjagPu-59PPAhVCLyYKHcVuBG0Q_AUIBigB#tbm=isch&q=localizaci%C3%B3n+industrial+siglo+XIX+europa&imgdii=baa0GtPYGSESRM%3A%3Bbaa0GtPYGSESRM%3A%3BBhkyWtCeXBe5yM%3A&imgcr=baa0GtPYGSESRM%3A

AHORA LOS RASGOS ESENCIALES DE LA CIUDAD SON:

- La fábrica
- La vía férrea
- El tugurio

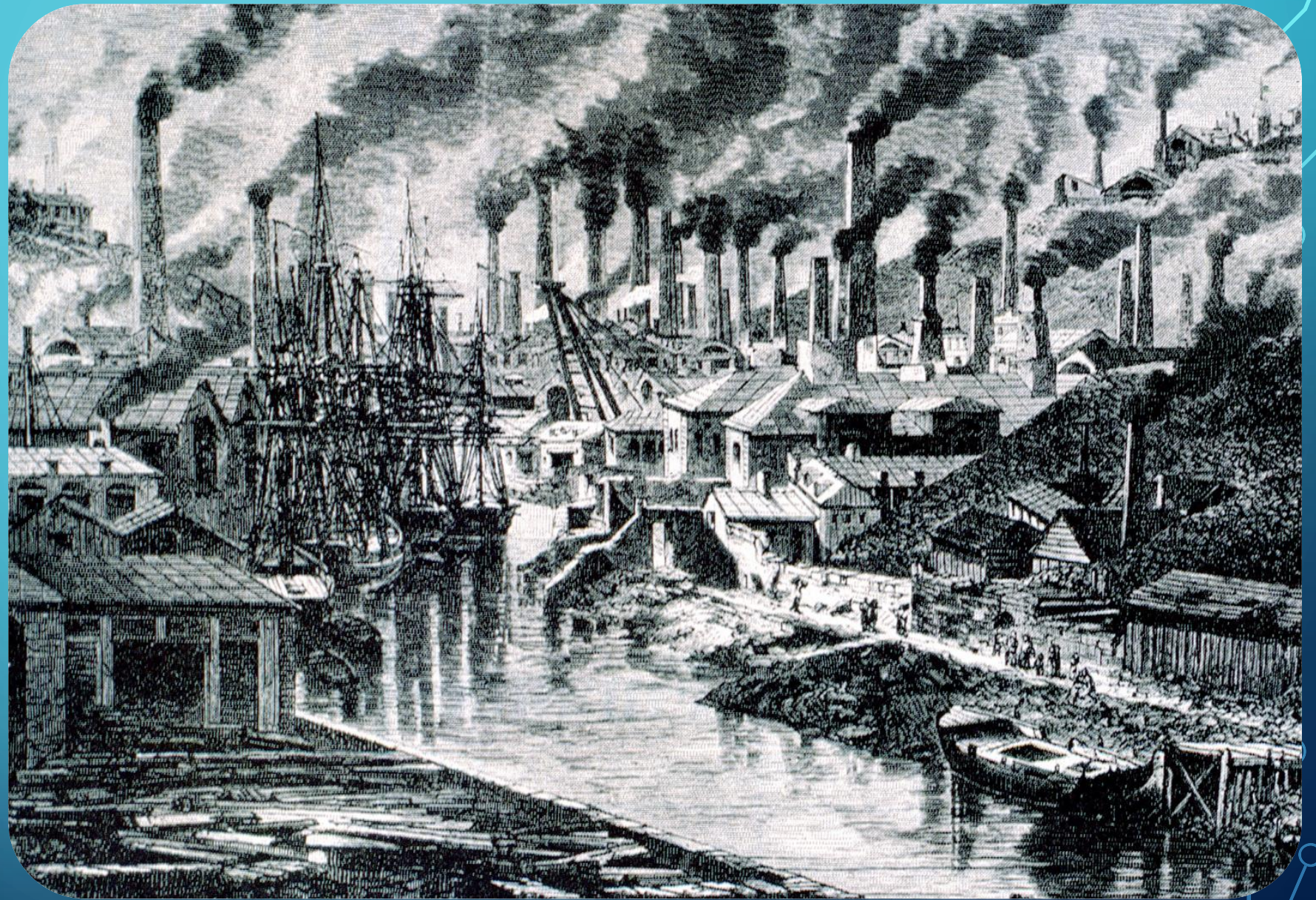


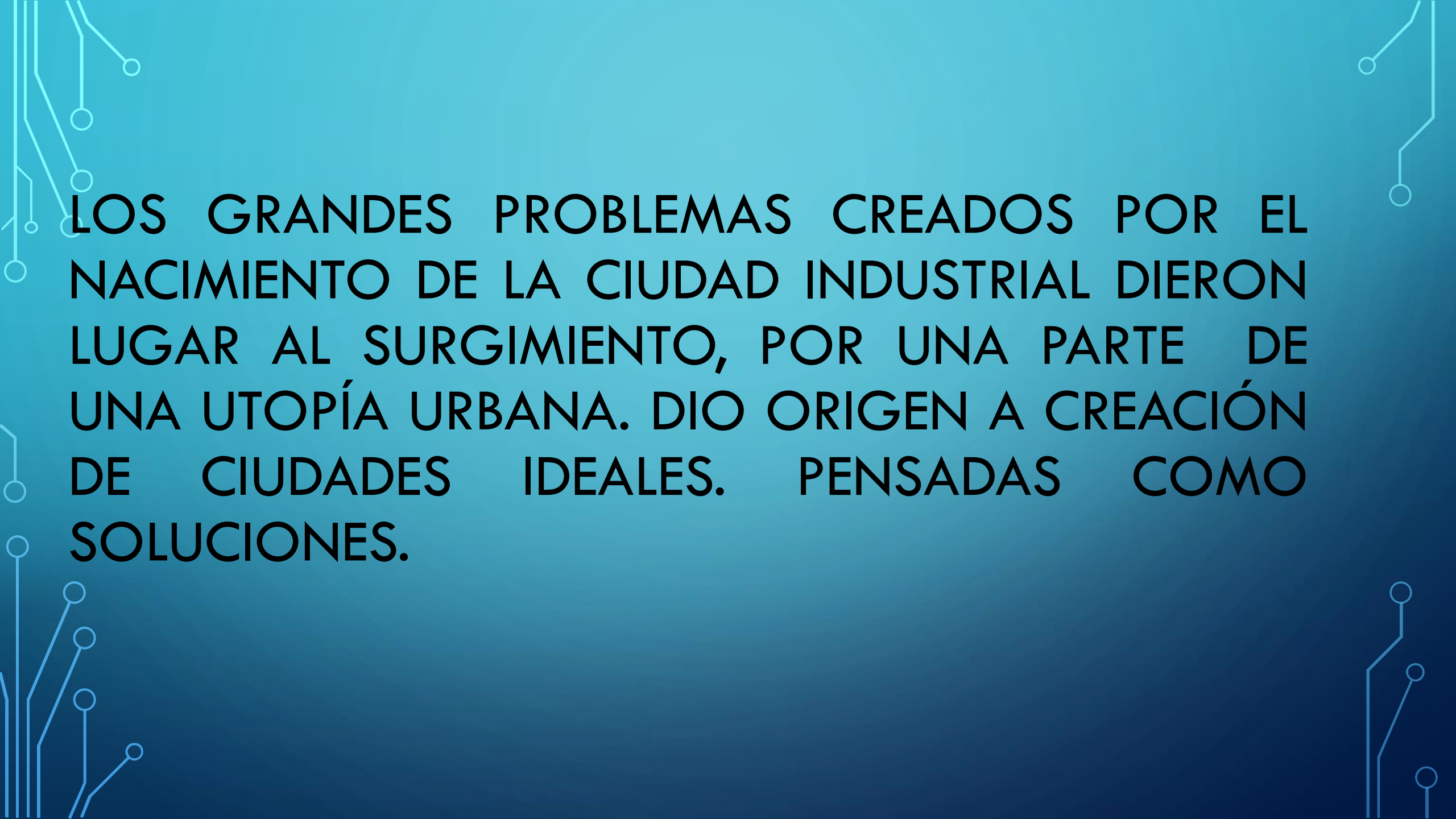
https://www.google.com.mx/search?q=LA+CIUDAD+moderna+siglo+XVIII+y+XIX&rlz=1C1KYPA_enMX613MX614&espv=2&biw=1600&bih=799&source=lnms&tbn=isch&sa=X&ved=0ahUKEwio2ajDu4LPahXC0iYKHa44BlwQ_AUIBigB#tbn=isch&tbs=rimg%3ACUF_1qOi8RNCPIjhZQ42LOYKvyaXR5I2TQUZRxJLRI0ppaLldVC_17H_1cKqCgylAjPdPQo5R9S_1iiPfUNFT8GEmRJS8kCoSCVIDjYs5gq_1JEUQYPRxhuV2QKhIjpdHmXZNBRIERQLfaVNrBXYMqEgnEktEjSmloshGQ2b3x6Q1HeSoSCR1UL_1sf9wqoEXvSydfE_1g6aKhIJKDKUCN09Cjkr3pGo6E6GPHQqEglH1L-KI99Q0RFN--wiQNMmUCoSCVPwYSZEILyQEZXQb_1kMJlcl&q=LA%20CIUDAD%20moderna%20siglo%20XVIII%20y%20XIX&imgcr=BjQE4flvQWy71M%3A



https://www.google.com.mx/search?q=LA+CIUDAD+moderna+siglo+XVIII+y+XIX&rlz=1C1KYPA_enMX613MX614&espv=2&biw=1600&bih=799&source=lnms&tbn=isch&sa=X&ved=0ahUKEwio2ajDu4LPahXC0iYKHa44BlwQ_AUIBigB#tbn=isch&tbs=rimg%3ACUF_1qOi8RNCPIjhZQ42LOYKvyaXR5I2TQUZRxJLRI0ppaLldVC_17H_1cKqCgylAjPdPQo5R9S_1iiPfUNFT8GEmRJS8kCoSCVIDjYs5gq_1JEUQYPRxhuV2QKhIjpdHmXZNBRIERQLfaVNrBXYMqEgnEktEjSmloshGQ2b3x6Q1HeSoSCR1UL_1sf9wqoEXvSydfE_1g6aKhIJKDKUCN09Cjkr3pGo6E6GPHQqEglH1L-KI99Q0RFN--wiQNMmUCoSCVPwYSZEILyQEZXQb_1kMJlcl&q=LA%20CIUDAD%20moderna%20siglo%20XVIII%20y%20XIX&imgcr=BjQE4flvQWy71M%3A%3BBjQE4flvQWy71M%3A%3BRro4-R0wDhdsZM%3A&imgcr=BjQE4flvQWy71M%3A

LAS FÁBRICAS
BUSCAN LAS
ORILLAS DE LOS
RÍOS.
PROBLEMAS DE
CONTAMINACIÓN
Y
HACINAMIENTO



The background is a dark blue gradient. In the corners, there are white, stylized circuit board traces with circular nodes, resembling a network or data flow diagram.

LOS GRANDES PROBLEMAS CREADOS POR EL NACIMIENTO DE LA CIUDAD INDUSTRIAL DIERON LUGAR AL SURGIMIENTO, POR UNA PARTE DE UNA UTOPIA URBANA. DIO ORIGEN A CREACION DE CIUDADES IDEALES. PENSADAS COMO SOLUCIONES.

TAMBIÉN SURGIERON, SEGÚN LEZAMA (2003)

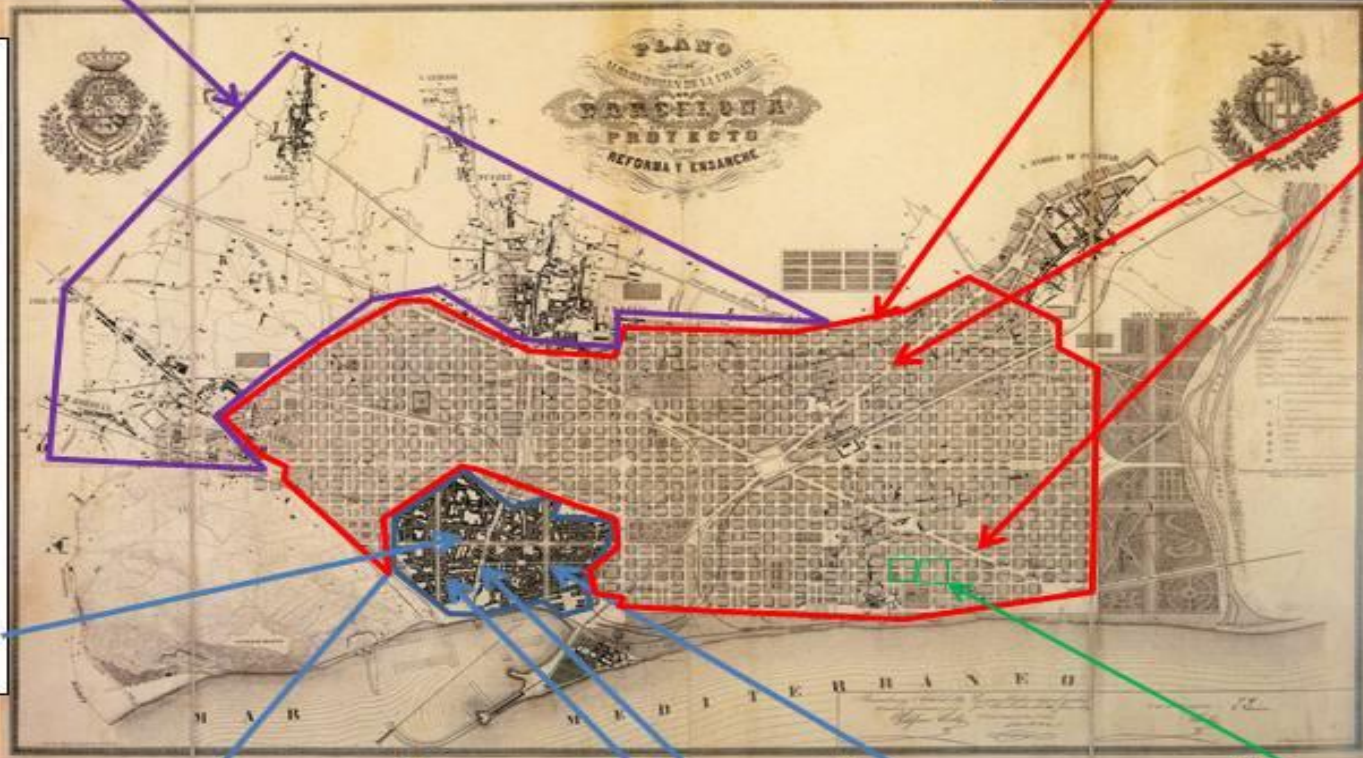
- Una concepción de lo urbano que pretendía resolver los problemas de la ciudad, las dificultades que presentaba la adaptación de los antiguos núcleos urbanos. Los más importantes cambios fueron:

- a) La demolición de la ciudad antigua. Desaparición de construcciones del pasado. El diseño de una ciudad más adaptada a las necesidades económicas y políticas de la burguesía. Por ejemplo, el papel de la obra de Haussmann
- b) Realizar obras respetando las anteriores
- c) Mantenimiento de la ciudad antigua y la construcción de las nuevas estructuras urbanas. **Se planteó la necesidad de la ciudad jardín**

PERIFERIA: Debido a diferentes causas la ciudad ha tenido un crecimiento demográfico lo supuso que creciese dando lugar a áreas fuera del ensanche, como Horta, Gracia o Sarriá. Estas zonas presentan un plano más irregular que el del ensanche, excepto algunas como el Barrio de Gracia. Encontramos zonas residenciales, industriales, y comerciales

ENSANCHE: Proyecto de 1859 más grande y mejor desarrollado en España. Destaca por su plano ortogonal. En él se encuentran monumentos modernistas como: la Casa Batlló y la Sagrada Familia.

CASCO HISTÓRICO: la ciudad fue fundada por los romanos con un plano ortogonal que desapareció durante la Edad Media. El recinto medieval se corresponde con un plano anárquico de calles estrechas cortas y retorcidas. Rodeado de una muralla.



MERIDIANA Y DIAGONAL: amplias calles que rompen el plano ortogonal para facilitar el desplazamiento.

MURALLAS: en 1854 se derriban las murallas para edificar la nueva ciudad. Estas murallas son de la época medieval.

RAMBLAS: Se acondicionan y amplían en el s XVIII y obligan a derribar parte de la muralla.

VIA LAYETANA: une el ensanche con el puerto. Se construye en 1907.

El plano ortogonal esta formado por unas estructuras características llamadas "manzanas achaflanadas"

https://www.google.com.mx/search?q=LA+CIUDAD+moderna+siglo+XVIII+y+XIX&rlz=1C1KYP_A_enMX613MX614&espv=2&biw=1600&bih=799&source=lnms&tbm=isch&sa=X&ved=0ahUKEwio2ajDu4LPAhXC0iYKH444BlwQ_AUIBigB#imgdii=fTwbEY3-BBgmyM%3A%3BfTwbEY3-BBgmyM%3A%3BFcVGlmvZSWVw7M%3A&imgref=fTwbEY3-BBgmyM%3A

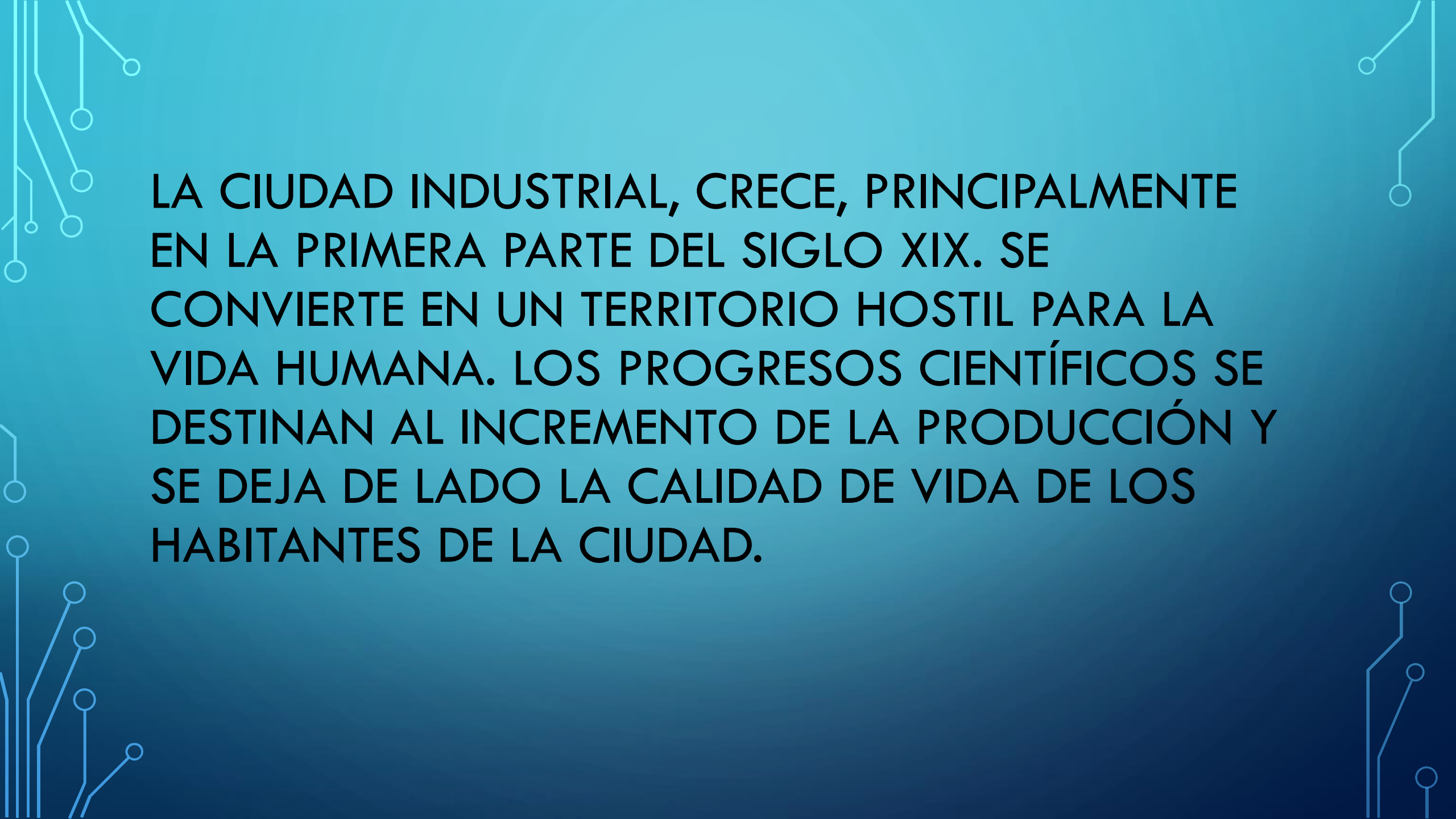
Ciudad Jardin

El movimiento urbanístico de las ciudades jardín fue fundado por Ebenezer Howard (1850-1928).

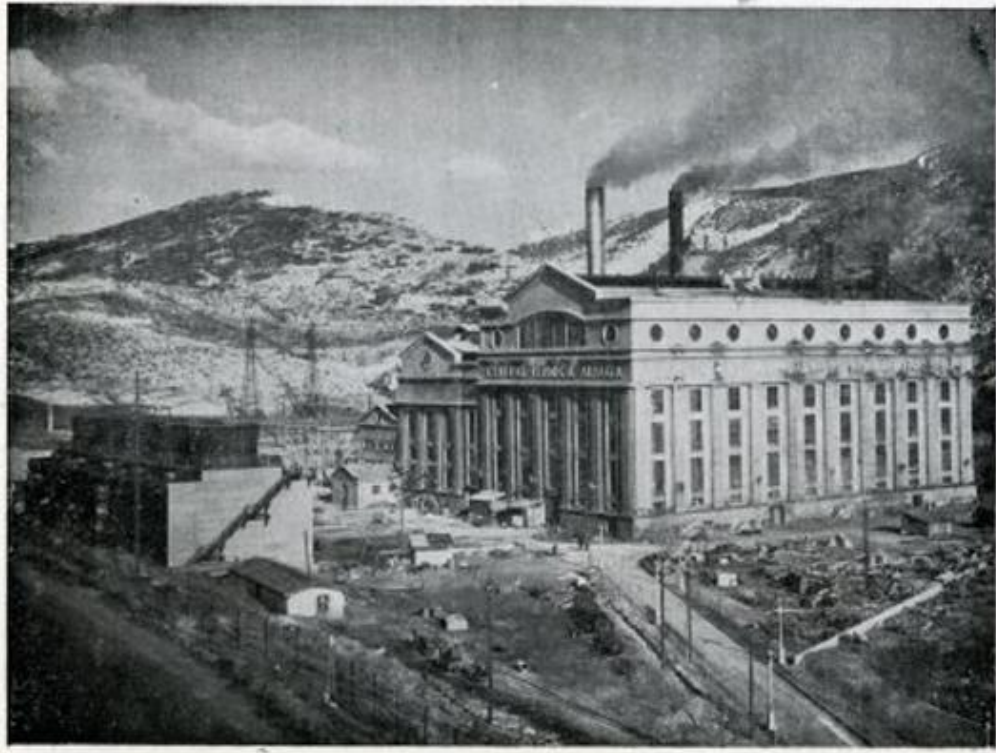
Una ciudad jardín es un centro urbano diseñado para una vida saludable y de trabajo; tendrá un tamaño que haga posible una vida social a plenitud, no debe ser muy grande, su crecimiento será controlado y habrá un límite de población. Estará rodeada por un cinturón vegetal y comunidades rurales en proporción de 3 a 1 respecto a la superficie urbanizada. El conjunto, especialmente el suelo, será de propiedad pública, o deberá ser poseído en forma asociada por la comunidad, con el fin de evitar la especulación con terrenos.



https://www.google.com.mx/search?q=LA+CIUDAD+moderna+siglo+XVIII+y+XIX&rlz=1C1KYPA_enMX613MX614&espv=2&biw=1600&bih=799&source=lnms&tbm=isch&sa=X&ved=0ahUKEwio2ajDu4LPAhXC0iYKH444BlwQ_AUIBigB#imgrc=522AwgOpogTHAM%3A

The background is a dark blue gradient. In the corners, there are white, stylized circuit board traces with small circles at the end of the lines, resembling electronic components or data paths.

LA CIUDAD INDUSTRIAL, CRECE, PRINCIPALMENTE EN LA PRIMERA PARTE DEL SIGLO XIX. SE CONVIERTE EN UN TERRITORIO HOSTIL PARA LA VIDA HUMANA. LOS PROGRESOS CIENTÍFICOS SE DESTINAN AL INCREMENTO DE LA PRODUCCIÓN Y SE DEJA DE LADO LA CALIDAD DE VIDA DE LOS HABITANTES DE LA CIUDAD.



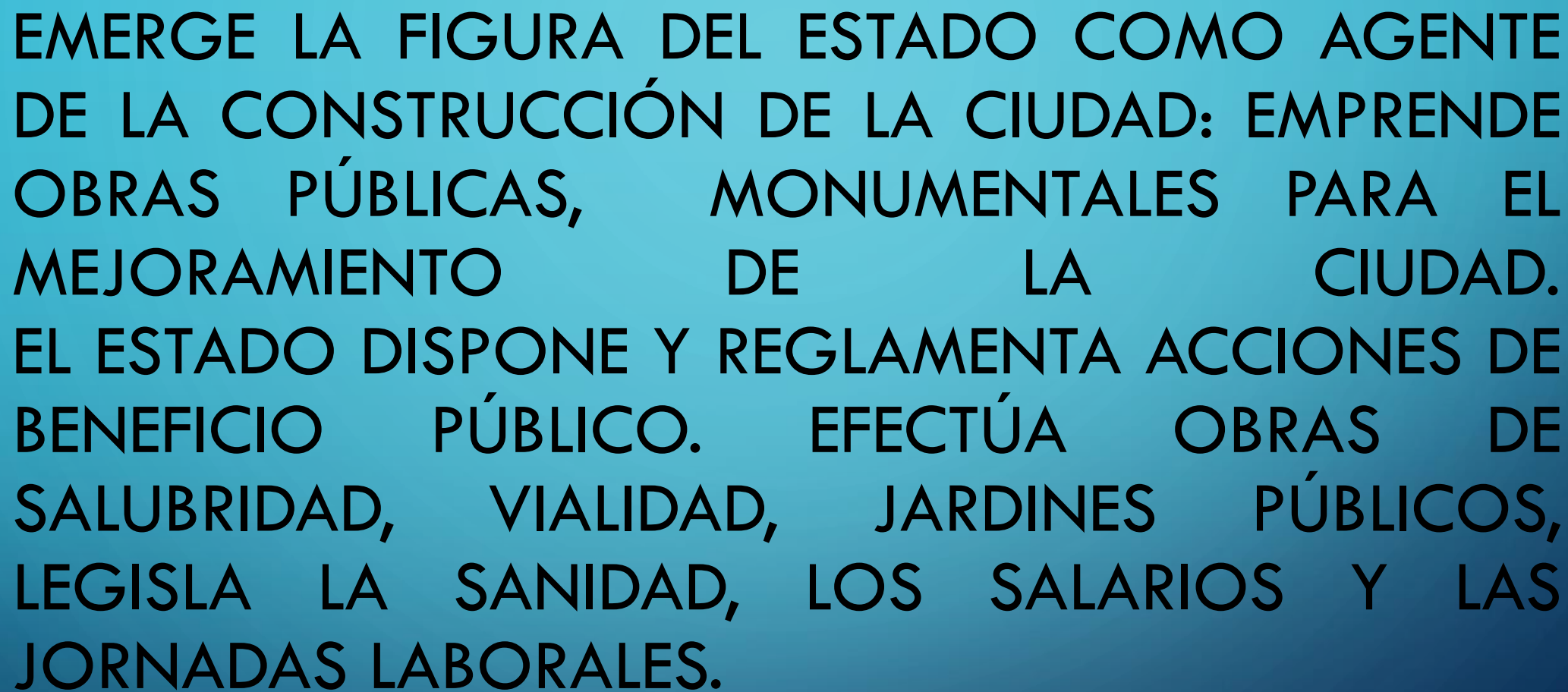
Problemas de contaminación

https://www.google.com.mx/search?q=problemas+de+la+ciudad+en+el+siglo+XIX&rlz=1C1KYPA_enMX613MX614&espv=2&biw=1600&bih=745&source=lnms&tbn=isch&sa=X&ved=0ahUKEwi_3vqf5NXPAhUFGj4KHbECBnsQ_AUIBigB#imgdii=6WbLnH-RC-5XhM%3A%3B6WbLnH-RC-5XhM%3A%3BOGMw_Qq4AwgALM%3A&imgcr=6WbLnH-RC-5XhM%3A

Problemas sociales

https://www.google.com.mx/search?q=problemas+de+la+ciudad+en+el+siglo+XIX&rlz=1C1KYPA_enMX613MX614&espv=2&biw=1600&bih=745&source=lnms&tbn=isch&sa=X&ved=0ahUKEwi_3vqf5NXPAhUFGj4KHbECBnsQ_AUIBigB#imgdii=gzYiWKhY6ADgNM%3A%3BgzYiWKhY6ADgNM%3A%3BnZK1W72qcdTltM%3A&imgcr=gzYiWKhY6ADgNM%3A



The image features a light blue background with a dark blue gradient. In the corners, there are decorative white circuit-like lines with small circles at the ends, resembling a network or data flow diagram. The text is centered and written in a bold, black, sans-serif font.

EMERGE LA FIGURA DEL ESTADO COMO AGENTE DE LA CONSTRUCCIÓN DE LA CIUDAD: EMPRENDE OBRAS PÚBLICAS, MONUMENTALES PARA EL MEJORAMIENTO DE LA CIUDAD. EL ESTADO DISPONE Y REGLAMENTA ACCIONES DE BENEFICIO PÚBLICO. EFECTÚA OBRAS DE SALUBRIDAD, VIALIDAD, JARDINES PÚBLICOS, LEGISLA LA SANIDAD, LOS SALARIOS Y LAS JORNADAS LABORALES.

RESUMIENDO

- La ciudad que emerge es un tanto desequilibrada desde el punto de vista territorial, pero sobre todo político y social.
- Esta ciudad es la que asumen las sociedades capitalistas
- Este modelo de ciudad se construye cuando la sociedad capitalista industrial se caracteriza por el mercado y la competencia



https://www.google.com.mx/search?q=LA+CIUDAD+moderna+siglo+XVIII+y+XIX&rlz=1C1KYPA_enMX613MX614&espv=2&biw=1600&bih=799&source=Inms&tbn=isch&sa=X&ved=0ahUKEwio2ajDu4LPAhXC0iYKH444BlwQ_AUIBigB#imgdii=wv_76sOOh_58ZM%3A%3Bwv_76sOOh_58ZM%3A%3Bwr4YjR59FBnRVM%3A&imgc=wv_76sOOh_58ZM%3A