

**Universidad Autónoma del Estado de México
Facultad de Arquitectura y Diseño**



**Licenciatura en Administración y Promoción de la
Obra Urbana**

**Unidad de Aprendizaje:
«Proyecto de Diseño Urbano»
(6 Créditos)
Clave: APO102**



**Tema: Definición y conceptualización del diseño y la
ciudad**

Elaboró: Eska Elena Solano Meneses.

Octubre 2017

«Proyecto de Diseño Urbano»

Tema: Definición y conceptualización del diseño y la ciudad

Índice

1.	Introducción.....	5
2.	Objetivo.....	6
3.	Elementos Conceptuales del diseño y la ciudad.....	7
4.	Elementos Visuales del diseño y la ciudad.....	11
5.	Elementos de relación del diseño y la ciudad.....	15
6.	Aplicación a la ciudad.....	19
7.	Clasificación de la Ciudad.....	27
8.	Forma de la ciudad.....	28
9.	Infraestructura de la ciudad.....	29
10.	Organización espacial de la ciudad.....	32
11.	Referencias.....	38
12.	Guión explicativo.....	39

Introducción

Promover en el alumno el aprendizaje de las bases contextuales, teóricas y filosóficas de la ciudad es la base para el desarrollo de la carrera de Administración y Promoción de la Obra Urbana

El alumno habrá de comprender conceptos generales de los asentamientos humanos y la dinámica urbana con el propósito de diseñar y proponer alternativas de solución a problemas.

Objetivo

Objetivo de la Unidad de Aprendizaje

Analizar los componentes básicos del diseño urbano para definir e identificar los conceptos y el elementos del espacio urbano de las ciudades e investigar los métodos de diseño aplicados a la urbe, con el fin de proponer proyectos de diseño urbano al reconocer en ellos su función y significado dentro del espacio urbano y relacionar los elementos que lo integran, desde sus diferentes aspectos con una actitud reflexiva y crítica.

Objetivo del tema: Analizar e investigar el concepto de diseño y ciudad a efecto de estructurar o adoptar conceptos propios

ELEMENTOS CONCEPTUALES:

1.-Punto

Indica posición, no tiene largo ni ancho, es el principio y el fin de una línea. El punto es el elemento gráfico fundamental; geoméricamente es una entidad abstracta y sin dimensiones.



En determinada vista como lo es una vía ferrocarrilera se llega a percibir un punto de fuga

<http://blog.model-space.es/wp-content/uploads/2015/07/v%C3%ADas-de-tren-ave.jpg>

2.- Línea

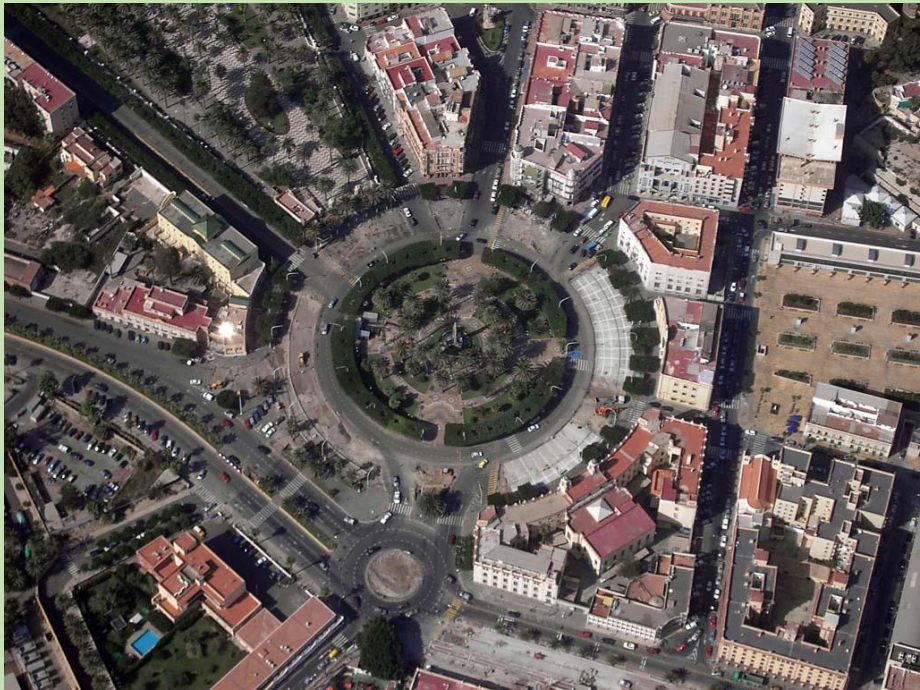
- Sucesión de puntos contiguos sobre un plano.
- Tiene dos fines esenciales: señalar y significar. Línea horizontal sugiere calma, reposo o paz. Línea inclinada da la sensación de inestabilidad. Línea vertical da la idea de elevación, firmeza y equilibrio.



En un panorama como un puente se percibe el elemento conceptual de la línea en su infraestructura carretera

3.- Plano

- Es un elemento morfológico de superficie, íntimamente ligado al espacio y que se define en función de dos propiedades: alto y ancho llamado bidimensional, simulando volumen.



En una fotografía aérea se llegan a percibir fundamentos característicos a un plano de una superficie, como lo es la distribución de una ciudad.

4.- Volumen

- Se encarga de representar la magnitud o la escala definida de un objeto y el espacio ocupado por este cuerpo.



El volumen se ve presente en cualquier fotografía que de la impresión de que tiene una altura, un ancho en los objetos retratados y una profundidad, como en la obra apreciada

Elementos visuales:

1.- Forma

Se define como el espacio visual de estructura o forma. Conjunto de características cuando un objeto cambia de posición de orientación o de contexto. Existen dos clases de formas: Formas naturales, no han sido modificadas por el hombre; Formas Artificiales, en donde el hombre ha intervenido. Formas regulares: se desprenden de las tres figuras geométricas básicas (triángulo, cuadrado y círculo), Formas irregulares: no tienen estructura definida”



En la vida cotidiana se pueden visualizar varias formas ya sean edificios o esculturas, sean regulares o irregulares de forma natural o artificial

2.-Medida

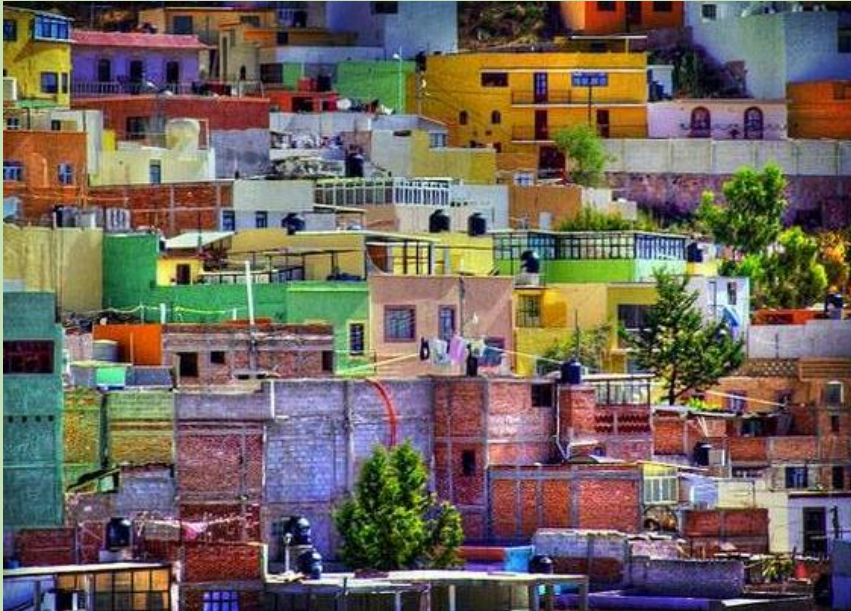
El tamaño de las formas. Es relativo en términos de magnitud y pequeñez



La casa visualizada determina una medida por que ocupa un espacio

3.- Color

Es la perfecta combinación de propiedades y cualidades del pigmento que produce las más diversas sensaciones visuales y espirituales en el espectador. El color se puede estudiar a partir de: a) su aspecto físico, b) su aspecto químico, c) su aspecto perceptual, d) sus cualidades y propiedades del color



A diario se ve por las ciudad varias tonalidades de color, en la imagen se percibe un conjunto de tonalidades según la visión de la persona dándole un color a cada elemento que compone la imagen

<http://2.bp.blogspot.com/-p4Qj6y66Bnl/Ugk31UjMLII/AAAAAAAAiQw/BIeEsDxrHg/s1600/fachadas-de-colores-en-Zacatecas-Mexico.jpg>

4.- Textura

Función o capacidad para sensibilizar superficies, es decir aportar la sensación de aspereza, rugosidad, suavidad, lisura entre otra. Además permite representar profundidad en un plano bidimensional

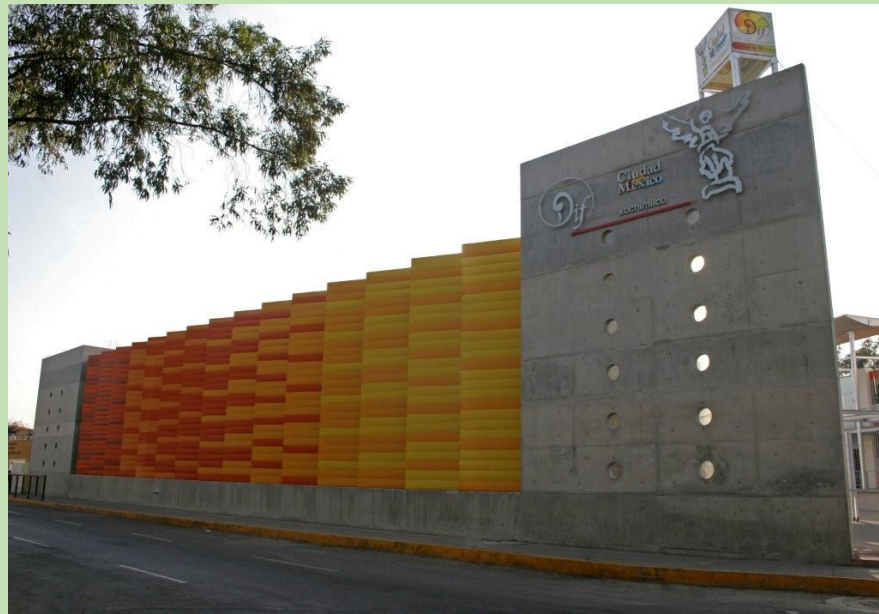


Se muestra en la imagen una textura, que si bien no se puede tocar, si se puede visualizar

Elementos de relación

1.- Dirección

- dirección de una forma depende de cómo está relacionada con el observador, con el marco que la contiene o con otras formas cercanas.



Se denota que persisten varias direcciones a las estructuras, una entre ellas mismas y otra entre las personas y objetos o edificios cercanos

2.- Posición

- La posición de una forma es juzgada por su relación respecto al cuadro o la estructura del diseño.



http://s03.s3c.es/imag/_v0/635x476/5/f/0/edificio-de-la-lavadora-635.jpg

La posición de esta imagen se puede determinar por la perspectiva de la imagen

3.- Espacio

las formas de cualquier tamaño, por pequeñas que sean, ocupan un espacio. Así, el espacio puede estar ocupado o vacío. Puede ser liso o puede ser ilusorio, para seguir una profundidad.



http://s03.s3c.es/imag/_v0/635x491/2/3/6/torre-virreyez-dorito-635.jpg

Este edificio ocupa un espacio que delimita su estructura, se percibe que ocupa cierto territorio, esto de forma visual.

4.- Gravedad

la sensación de gravedad no es visual sino psicológica. Es como somos atraídos por la gravedad de la tierra, tenemos tendencia a atribuir pesadez o ligereza, estabilidad o inestabilidad, a formas, o grupos de formas individuales.



En la imagen se denota una figura con una forma artificial irregular que da a pensar que por razones de gravedad podría caer.

http://infinitylab.net/media/k2/items/cache/24795b9d45550d61cc9f6bee7a09a629_XL.jpg

Ejemplos de aplicación en la ciudad:



Imagen: Fuente propia



Imagen: Fuente propia

Volumen

Es un elemento el cual es necesario para dar un encuadre a cualquier objeto a realizar y así mismo darle un buen realismo

Edificios

- construcción fija que se utiliza como vivienda humana o que permite la realización de distintas actividades.



Imagen: Fuente propia



Imagen: Fuente propia

Elementos visuales

- Forma Medida:
Conjunto de líneas que determinan el contorno o volumen de alguna cosa

TRAMA

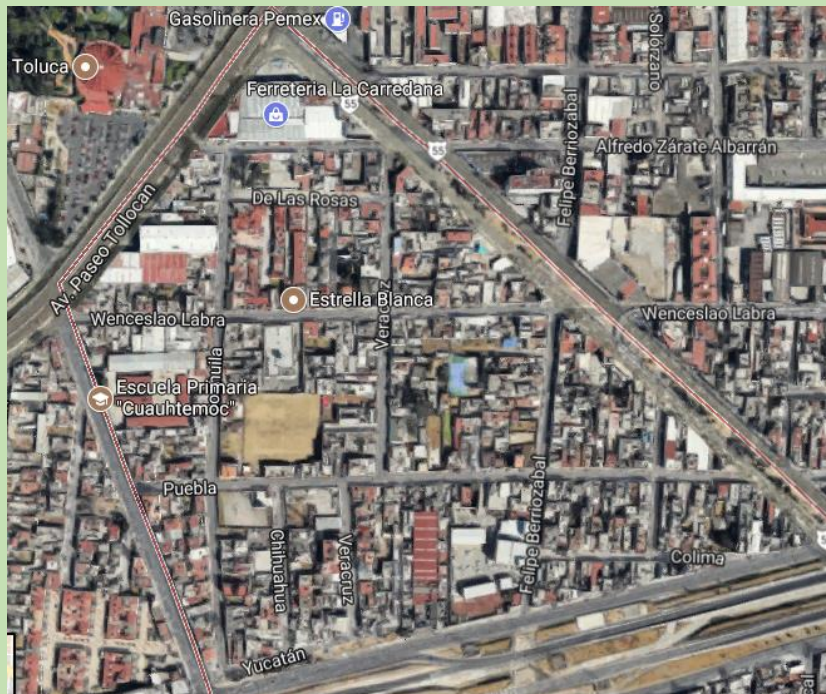


Imagen: Google maps

- **Densa e Irregular**
- Formada por calles estrechas.
- Antigüedad.

- **Color:**

Impresión sensorial que se recibe a través de los ojos la cual determina diversos tipos de tonalidades.



Imagen: Fuente propia



Imagen: Fuente propia



Imagen: Fuente propia

Textura:

- Es la superficie que se tiene en interiores o exteriores

Todo lo que conforma a la colonia
Casas, Calles y Construcciones



Imagen: Fuente propia



Imagen: Fuente propia

Elementos de relación

- **Dirección:**
Calles

Es un espacio urbano lineal que permite la circulación de personas o vehículos.



Imagen: Fuente propia



Imagen: Fuente propia



Imagen: Fuente propia

Posición

- En esta se distinguen la forma en la que esta colocado el diseño. Cualquier construcción consta de una base para que esta pueda llegar a ser construida.

Esquinas



Imagen: Fuente propia



Imagen: Fuente propia

Servicios



Imagen: Fuente propia

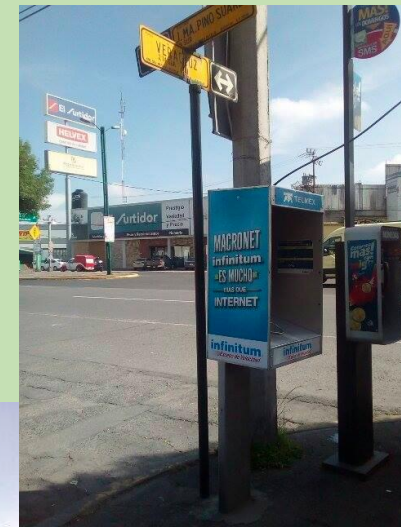


Imagen: Fuente propia

Espacio:

Es el area en el que se encuentra ubicada la zona y de esta forma se determina como es utilizado el espacio.

En este caso solo es un espacio urbano que cuenta con centros de comercio necesarios, es un lugar tranquilo



Imagen: Fuente propia

Gravedad:

En la imagen urbana es posible identificar elementos con una carga visual o funcional preponderante



Imagen: Fuente propia 26

CLASIFICACIÓN DE LA CIUDAD

Área urbana: Consolidada y periférica

- Un área urbana consolidada obedece a principios como densidad, equipamiento e infraestructura urbana.
Un área urbana periférica generalmente es un área en proceso de consolidación.



Imagen: Fuente propia



Imagen: Fuente propia

Forma de la ciudad

Estructura ortogonal o reticular:

Su esquema corresponde a una serie de ejes paralelos y perpendiculares. Estas ciudades se establecen en espacios sin accidentes topográficos.



<http://www.idep.es/wp-content/uploads/156985151-470x393.jpg>

Plato roto:

Su estructura es irregular, con calles sinuosas que obedecen a características naturales como pendientes del terreno, ríos o barrancas.



<https://imagesmx-olympustours1.netdna-ssl.com/galeria/Cuernavaca-Taxco-07.jpg>

Infraestructura

Parte de una determinada construcción que se encuentra bajo el nivel del suelo. En consecuencia se entienden como servicios urbanos entre los que se distingue: teléfono, internet, agua, drenaje, luz, etc.



Imagen: Fuente propia



Imagen: Fuente propia



Imagen: Fuente propia

Luz eléctrica e iluminación pública



Imagen: Fuente propia



Imagen: Fuente propia

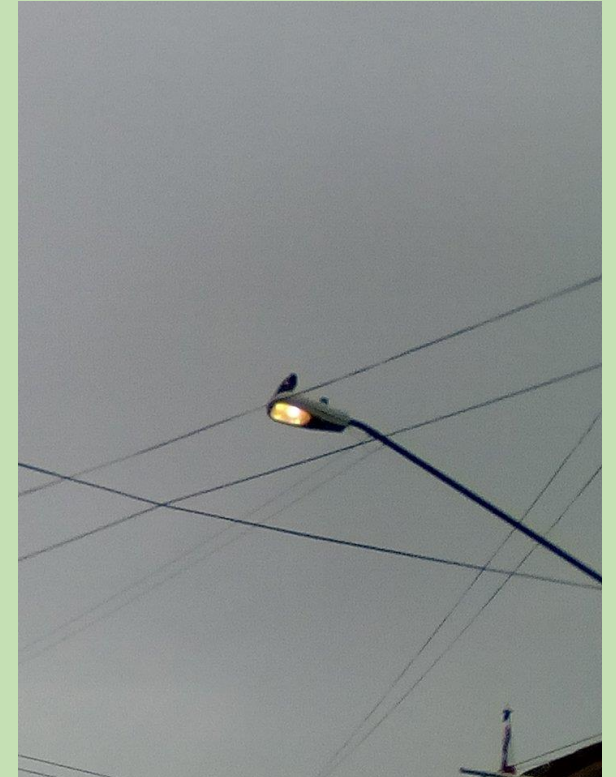


Imagen: Fuente propia

- Agua y Drenaje



Imagen: Fuente propia



Imagen: Fuente propia

Organización espacial de la ciudad: Centros Urbanos

- Es un lugar financiero, comercial, direccional y simbólico de la ciudad. Corresponde a la parte mas desarrollada de la ciudad por su desarrollo económico



http://www.eluniversal.com.mx/sites/default/files/styles/f01-1023x630/public/2016/01/20/cielo_despejado_1.jpg?itok=gT6uRfyC&c=7d294bd0eea3dd1c2616836bf208cfff

Barrios

- Subdivisión de una ciudad o pueblo, tiene una identidad propia y sus habitantes cuentan con un sentido de pertenencia.
- Puede nacer por una decisión administrativa de las autoridades, por un desarrollo inmobiliario



http://www.hotelcontinental.com.ec/files-sbbasic/sr_hotelcontinental_com_ec/hotel-continental-ecuador-guayaquil-cerro-santa-ana-1.jpg

Manzanas

- Espacio urbano delimitado por calles por todos los lados
- Su forma regularmente es cuadrangular



http://doyoucity.com/site_media/entradas/fotologs/manzana_berlin_1.jpg

Calles

- Es un espacio urbano lineal que permite la circulación de personas o vehículos.



Imagen: Fuente propia



Imagen: Fuente propia



Imagen: Fuente propia

Edificios

- Construcción fija que se utiliza como vivienda humana o que permite la realización de distintas actividades.



Imagen: Fuente propia



<https://3.cdnpt.com/Destinations/1068/1068/ciudad-de-mexico-3198865442-L.jpg>

Vivienda

- Vivienda es el lugar cerrado y cubierto que se construye para que sea habitado por personas. Este tipo de edificación ofrece refugio a los seres humanos y les protege de las condiciones climáticas adversas



http://www.elexpres.com/images_news/628f23interes-social.jpg

- Residencial: El concepto suele usarse con relación a las construcciones lujosas y de categoría, como una mansión.



https://imganuncios.mitula.net/precio_de_remate_casa_en_venta_en_residencial_campestre_3380068499538304625.jpg

Referencias

- Bazant Sánchez Jan, Manual de diseño urbano – 5ª ed. --, Trillas, México, 1998 (reimp. 2000), 408 p.
- Corral y Bécker, Carlos, Lineamientos de diseño urbano – 2ª ed. --, Trillas, México, 2008, 165 p.
- Ducci, María Elena, Introducción al urbanismo: conceptos básicos, Trillas, México, 1989 (reimp. 2001), 94 p.
- Wong, Wucius, Fundamentos de diseño. G. Gili SA de CV México 1995.

Guión Explicativo

Propósito

El propósito de esta presentación es introducir al alumno hacia conceptos propios del diseño y transferirlos a la perspectiva urbana.

De la misma manera la presentación va mostrando ejemplos de aplicación como una partida para que los alumnos guíen su trabajo realizado en campo, ya que como parte de las actividades los alumnos acuden a un sector urbano e identifican cada concepto.

- En la diapositiva 7 a la 19 se explican conceptos básicos de diseño: Conceptuales (punto, línea, plano, volumen), Visuales (forma, medida, color, textura) y de relación (dirección, posición, espacio, gravedad)
- En la diapositiva 20 a al 26 se exponen ejemplos de aplicación de los conceptos revisados en un sector urbano
- En la diapositiva 27 y hasta la 30 se presentan criterios de clasificación de la ciudad, bajo esquemas como forma, densidad, equipamiento, infraestructura
- En la diapositiva 31 y hasta la 37 se establecen principios de organización espacial en las ciudades (centros urbanos, barrios, manzanas, calles, edificios, viviendas)
- En la diapositiva 38 se marcan las referencias consultadas