



UNIVERSIDAD AUTONOMA DEL ESTADO DE MEXICO
PLANTEL NEZAHUALCOYOTL DE LA ESCUELA PREPARATORIA

ASIGNATURA: PSICOLOGÍA
(Nivel Medio Superior. Sexto semestre)
MODULO I
TEMA 3: SENSACIÓN Y PERCEPCIÓN



M. en S.P. Ma. del Socorro Reyna Sáenz

Marzo 2015

INTRODUCCIÓN

El presente material electrónico presenta información que te apoyará en la asignatura de Psicología en el tema 3 Procesos psicológicos correspondiente al Módulo I.

En este tema analizaremos los siguientes subtemas:

- **Sensación**
- **Percepción**



PROPÓSITO DEL TEMA

Relaciona los procesos psicológicos básicos como elementos conformadores de su conducta cotidiana para conocerse y valorarse a sí mismo, reconociendo sus fortalezas y debilidades.



COMPETENCIAS A DESARROLLAR

En este tema estarás desarrollando las siguientes competencias:

1. Se conoce y valora a sí mismo y aborda problemas y retos teniendo en cuenta los objetivos que persigue.

1.1 Enfrenta las dificultades que se le presentan y es consciente de sus valores, fortalezas y debilidades.



COMPETENCIAS A DESARROLLAR

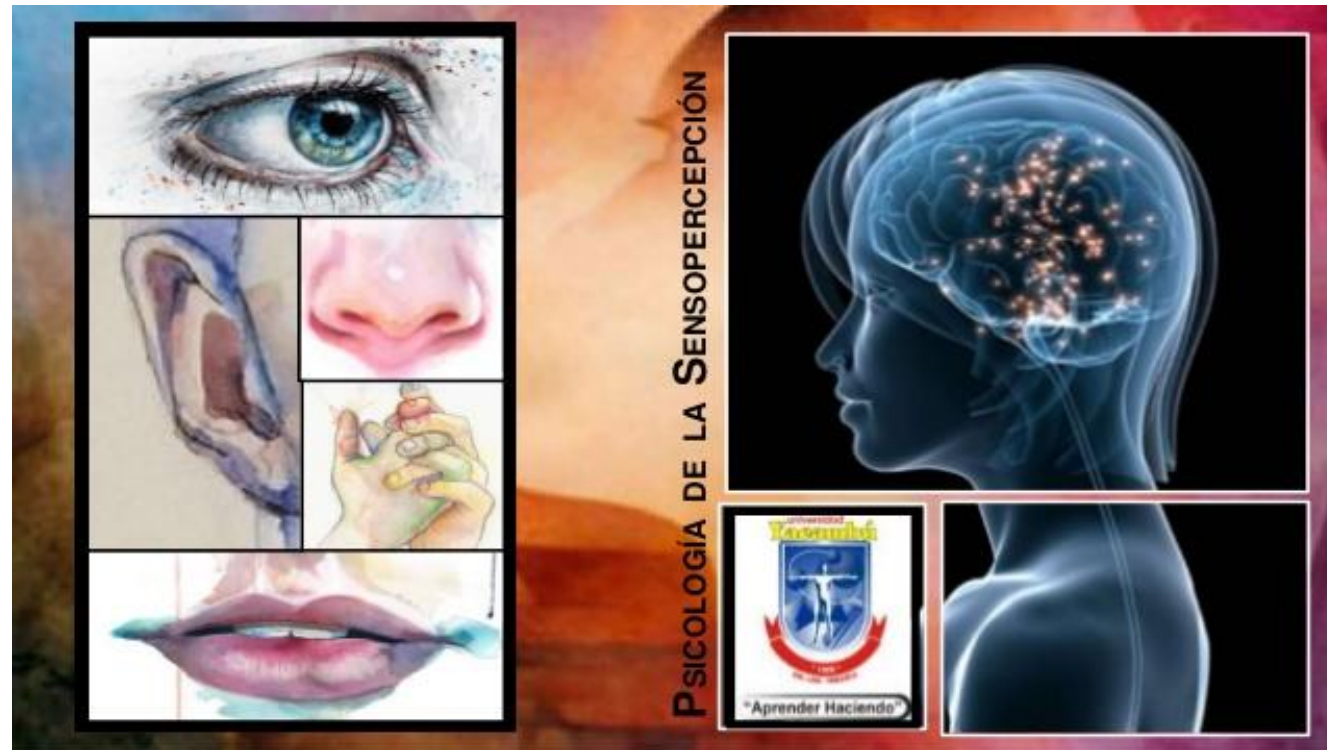
Competencia disciplinar:

Identifica el conocimiento social y humanista como una construcción en constante transformación.



3. PROCESOS PSICOLÓGICOS

SENSACIÓN Y PERCEPCIÓN



APERTURA

Recuerda cómo te has cepillado los dientes esta mañana, y contesta:

¿Cómo fue el recuerdo espontáneo?

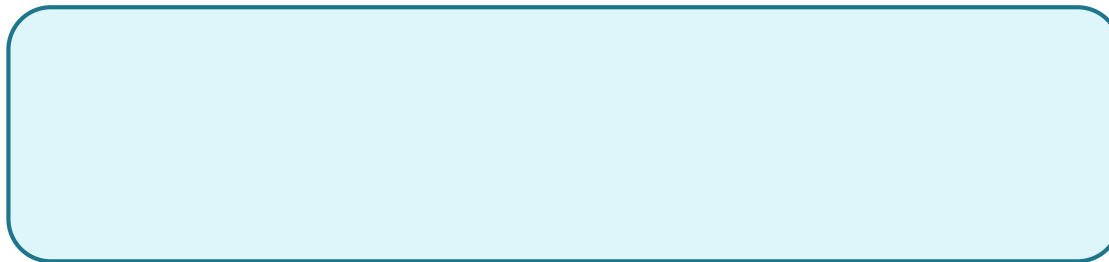
¿Te viste a ti mismo reflejado en el espejo o te viste en el baño?

¿Escuchaste ruidos? ¿Ejemplo: como suena al cepillarte?

¿Sentiste el cepillo de dientes en tu boca o el agua?

¿Experimentaste el sabor u olor de la pasta dental?

¿Cuáles sentidos asocias con esta experiencia: visual, auditivo, gustativo etc.



DESARROLLO

SENSACIÓN

También conocido como procesamiento sensorial, es el proceso que nos pone en contacto con el medio ambiente (interno y externo) a través de los órganos sensoriales.



SENSACIÓN

Los elementos que intervienen en este proceso son los estímulos y los órganos sensoriales.

Estímulo. Es un cambio de energía que es capaz de activar a un órgano sensorial



SENSACIÓN

TIPOS DE ESTÍMULOS

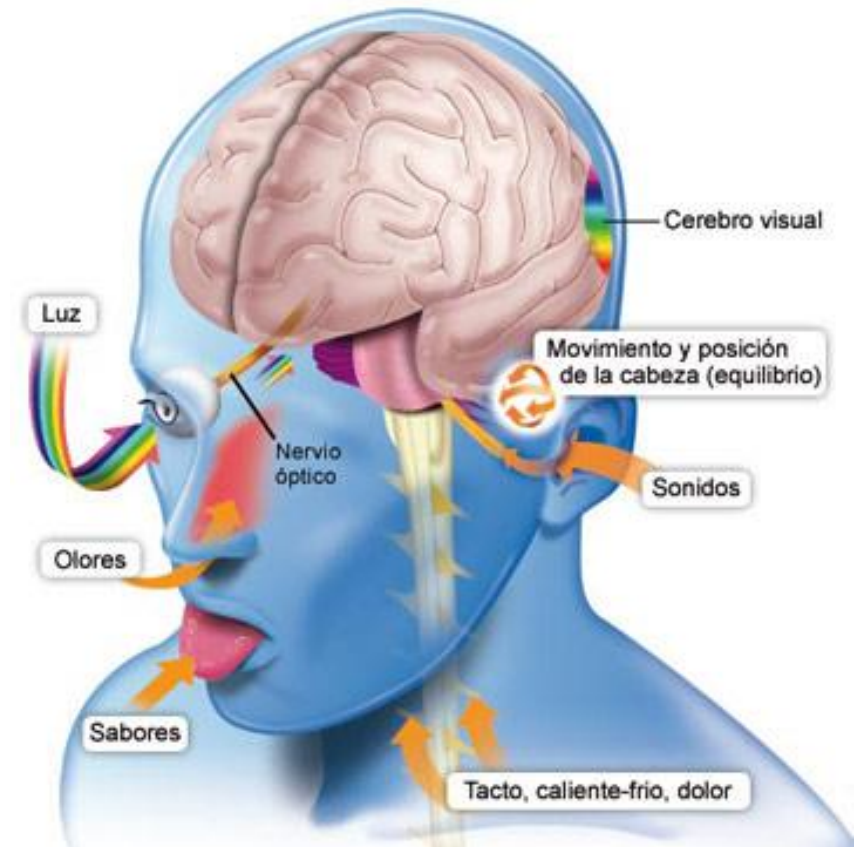
Luminosos. Vista (luz, color, forma, movimiento)

Químicos. Gusto y Olfato (sabores, olores)

Acústicos. Oído (música, ruido)

Térmicos. Piel (temperatura, textura)

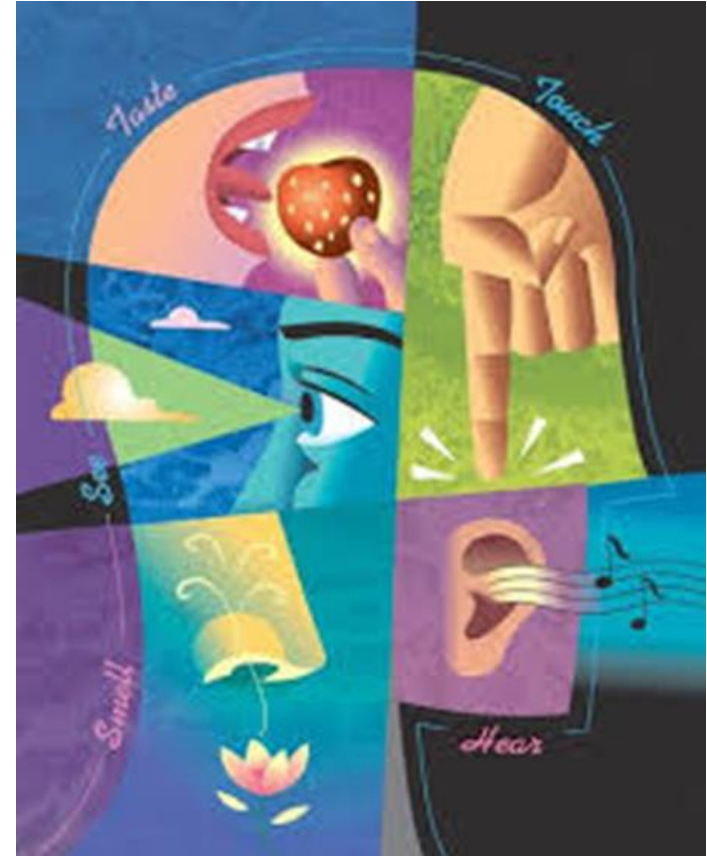
Mecánicos. Piel (picação, ardor, etc.)



SENSACIÓN

CLASIFICACIÓN DE LAS SENSACIONES

Exteroceptivas que son las que ponen en contacto al organismo con el medio ambiente externo a través de los órganos sensoriales.



SENSACIÓN

CLASIFICACIÓN DE LAS SENSACIONES

Propioceptivas están relacionadas con el plano muscular es decir el movimiento corporal.



SENSACIÓN

CLASIFICACIÓN DE LAS SENSACIONES

Interoceptivas que señalan los procesos internos del organismo tales como las emociones.



SENSACIÓN

Umbral absoluto.

Es la magnitud mínima del estímulo, que es necesaria para su detección.



SENSACIÓN

Umbral diferencial.

Es la **diferencia** más pequeña en intensidad requerida para que se pueda percibir una diferencia entre dos estímulos.



SENSACIÓN

Adaptación sensorial

Es una acomodación en la capacidad sensorial que se presenta después de una exposición prolongada a un estímulo o serie de estímulos



SENSACIÓN

Actividad

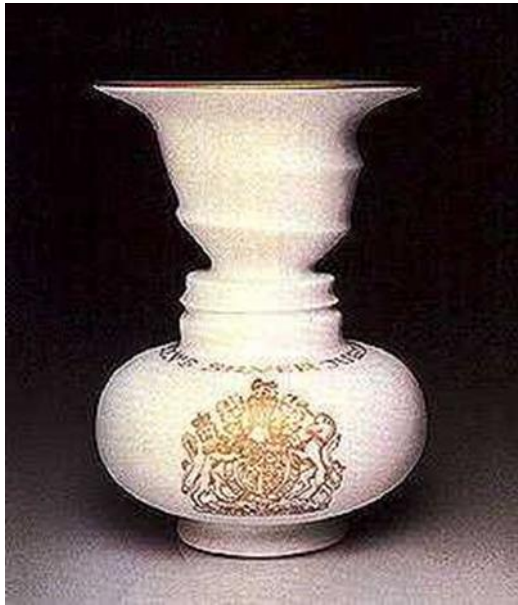
¿Cuáles son las consecuencias de la pérdida de la capacidad para procesar información del tacto: presión, textura, vibración, temperatura?

¿Cuáles son las consecuencias de la pérdida de la capacidad para sentir dolor?



PERCEPCIÓN

Consiste en la interpretación y codificación de las sensaciones, incluyendo significado y organización, adquiriendo conocimientos de la realidad.



PERCEPCIÓN

Factores que influyen en la percepción:



PERCEPCIÓN

Factores **internos** que influyen en la percepción:

Atención: En todo momento somos conscientes de un número limitado de estímulos. Cuando jugamos al ajedrez, nuestra percepción está enfocada en el tablero y apenas notamos la temperatura de la habitación.



PERCEPCIÓN

Factores **internos** que influyen en la percepción:

Motivos: Los motivos hacen que la percepción sea selectiva; por ejemplo, cada uno cuenta la fiesta según le haya ido en ella.



PERCEPCIÓN

Factores **internos** que influyen en la percepción:

Intereses y Valores:

Atendemos los aspectos de la realidad que nos interesa. En un parque natural un pintor y un botánico percibirán cosas muy diferentes.



PERCEPCIÓN

Factores **internos** que influyen en la percepción:

Características del Observador:
Los deseos y las actitudes, la personalidad y la situación afectiva del observador influye en la percepción.



PERCEPCIÓN

Factores **internos** que influyen en la percepción:

Cultura: Ejerce un papel fundamental en la percepción; nos han enseñado a percibir de determinada forma y este aprendizaje condicionará nuestra perspectiva.



PERCEPCIÓN

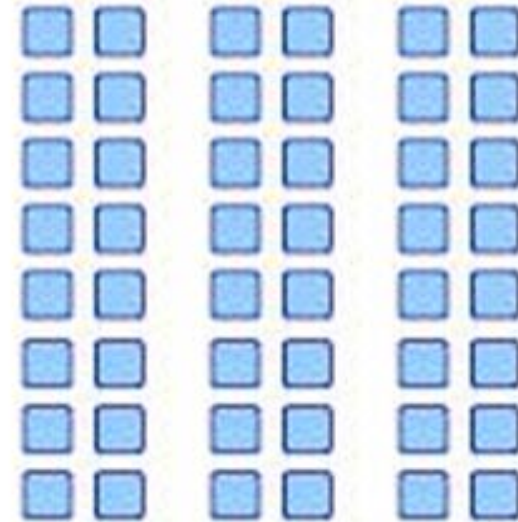
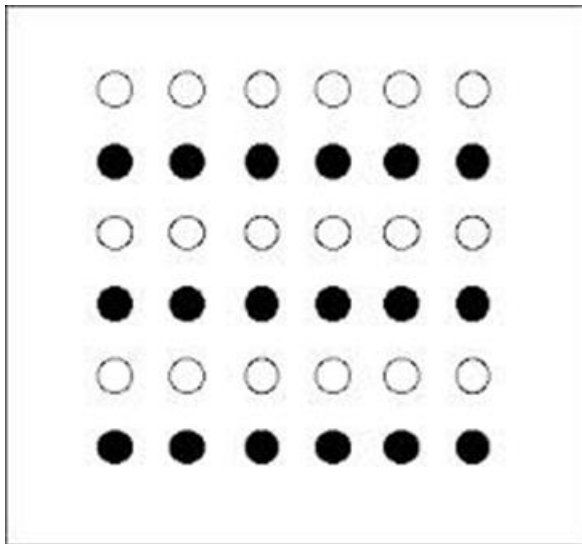
La **Gestalt** es una corriente psicológica que ha estudiado de forma completa la percepción y la forma en que se organiza la percepción visual-

Hizo el planteamiento de una serie de leyes perceptuales las cuales son:



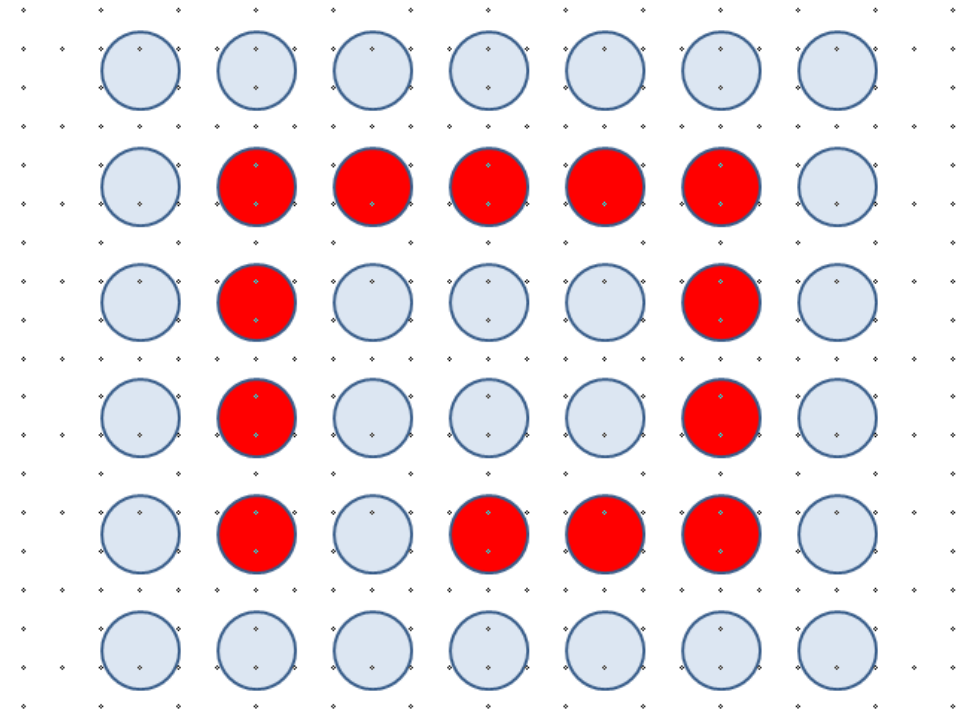
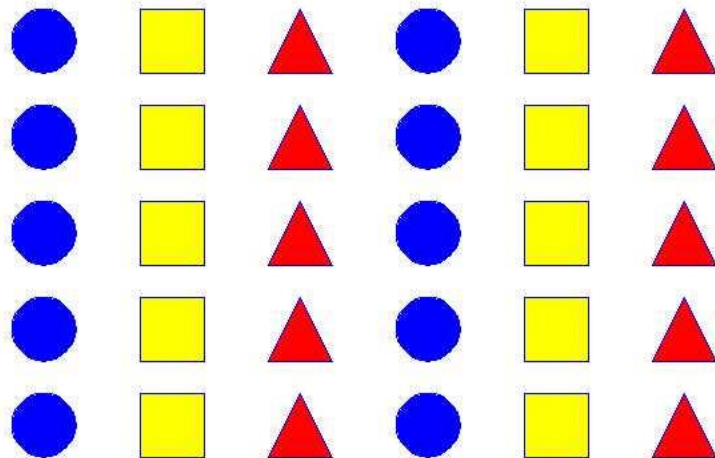
PERCEPCIÓN

Ley de Proximidad: Se agrupan juntos los elementos que están más cercanos



PERCEPCIÓN

Ley de Semejanza. Las cosas semejantes se perciben juntas como parte de un conjunto o se agrupan juntos los elementos que son parecidos



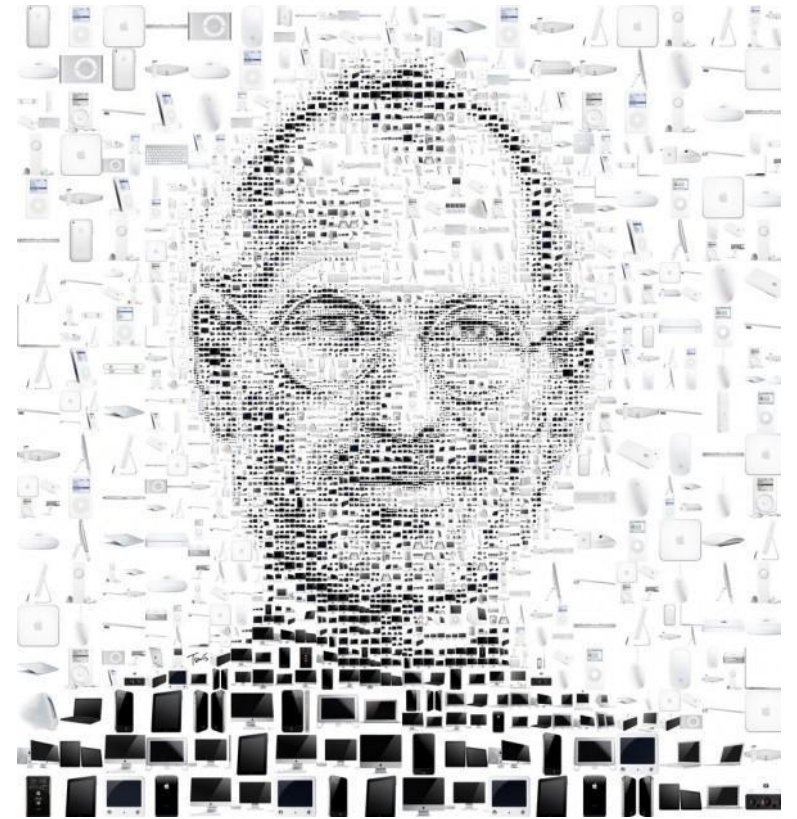
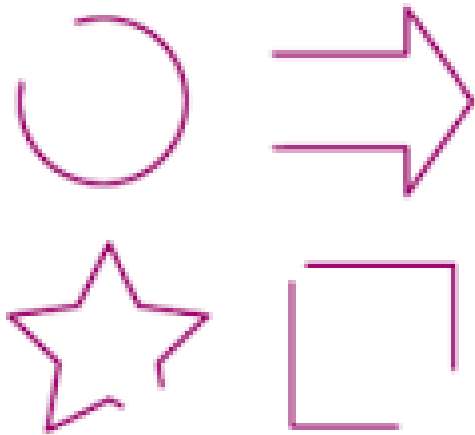
PERCEPCIÓN

Ley de la Continuidad: Los estímulos tienen una continuidad de forma, serán percibidos como parte de una misma figura. O se agrupan juntos los segmentos lineales que forman líneas rectas o curvas.



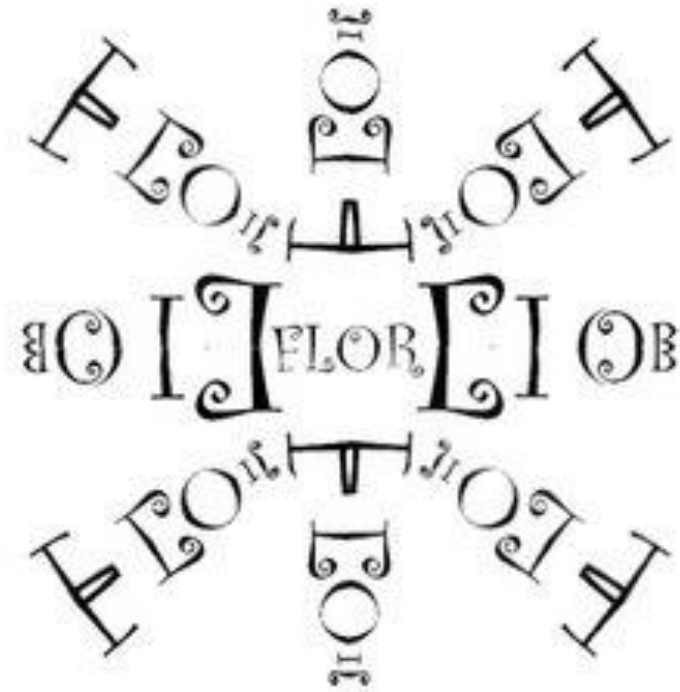
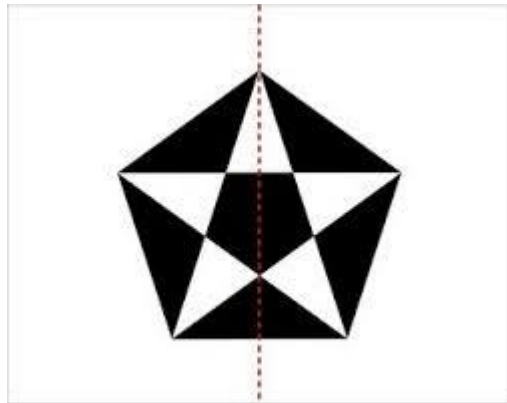
PERCEPCIÓN

Ley del Cierre: Tendemos a llenar los huecos en las líneas rectas o en las curvas, los observadores tienen la tendencia de agrupar los elementos que están localizados en la misma región percibida.



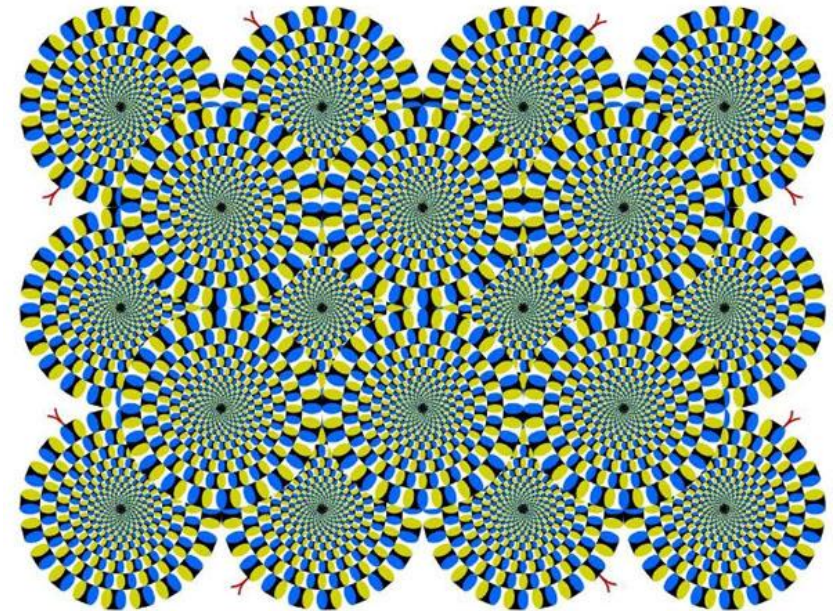
PERCEPCIÓN

Ley de Simetría: Consiste en la percepción de la totalidad de un objeto a partir de las características simétricas que se tengan de la mitad de dicho objeto.



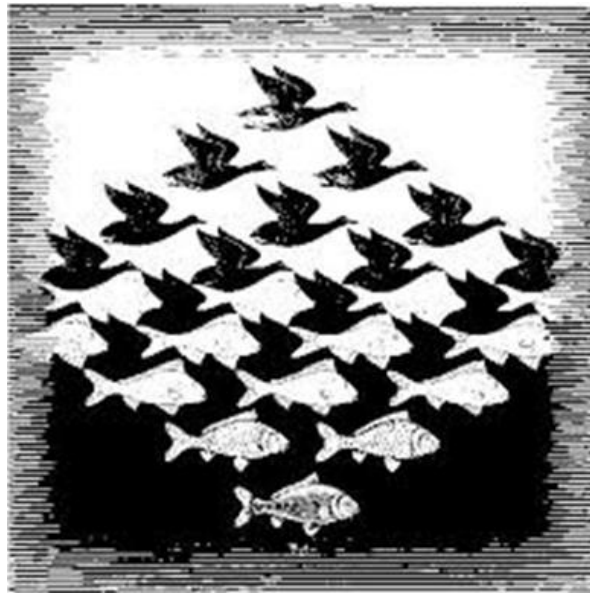
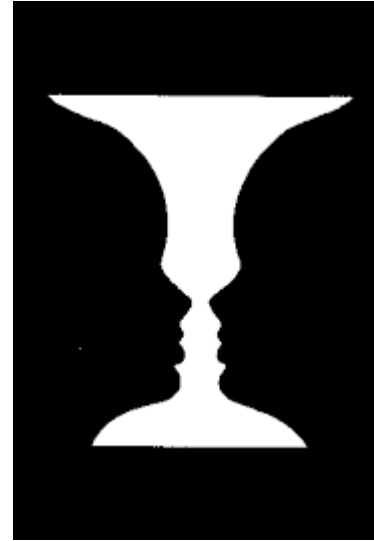
PERCEPCIÓN

Ley de Movimiento: Se da cuando un observador se mueve en relación con el ambiente espacial, las imágenes de la retina sufren una serie de cambios y los objetos ubicados a distancias diferentes en el campo visual parecen moverse en sentidos y velocidades diferentes.



PERCEPCIÓN

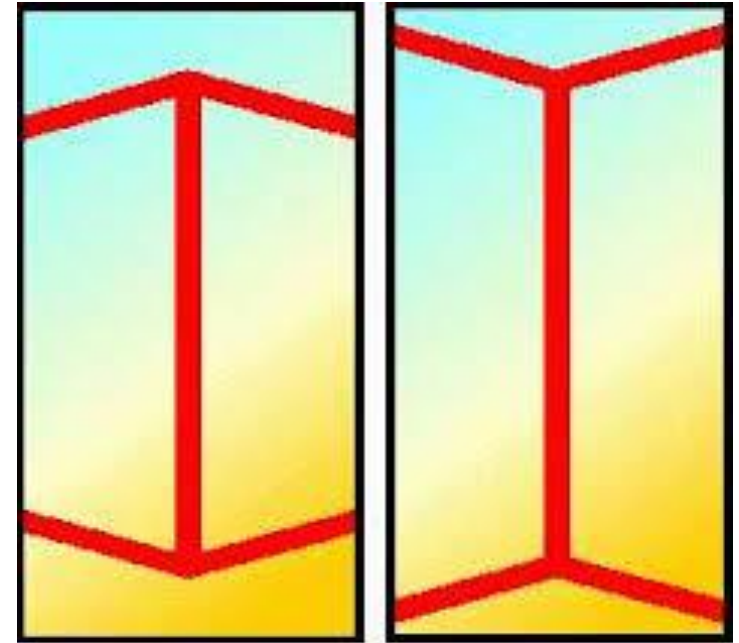
Figura y fondo: afirma que cualquier campo perceptual puede dividirse en figura contra un fondo.



PERCEPCIÓN

Ilusiones. Son percepciones erróneas de estímulos externos reales, las ilusiones son corregibles, por lo tanto, no son indicativas de alguna patología.

¿Qué línea es más grande?



PERCEPCIÓN

Alucinaciones. Son trastornos psicosensores que consisten en una percepción sin objeto vivido con convicción de la realidad.



EJERCICIOS DE PERCEPCIÓN

Encuentra al menos cuatro perfiles humanos.

Observa el ejemplo (1)

**Escribe el número de los que
encontraste. _____**



¿Ves a la pareja besándose?

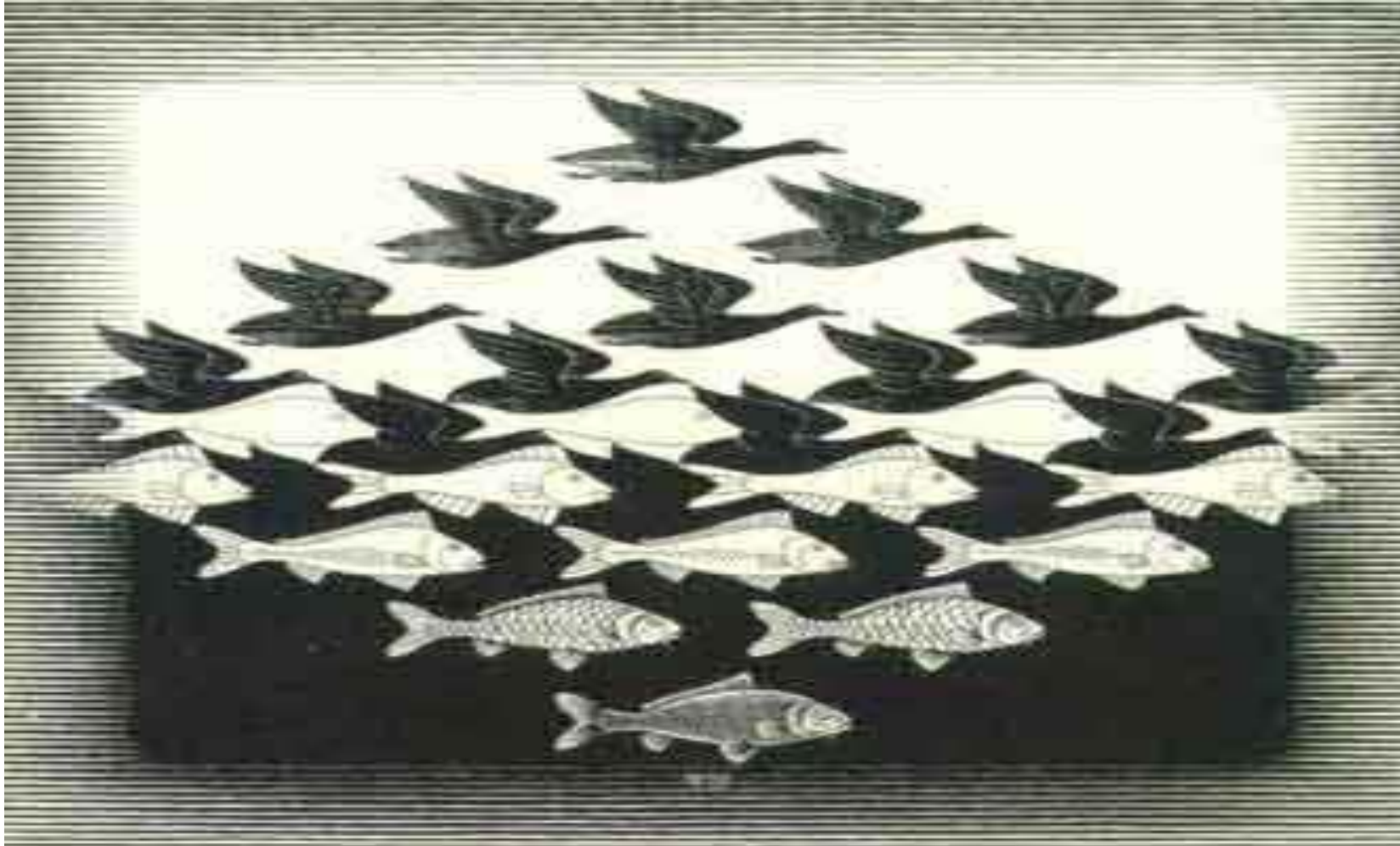


¿Ves hojas o a la mujer recostada?

En la siguiente imagen está la cara de un hombre, ¿la puedes encontrar en 3 segundos?



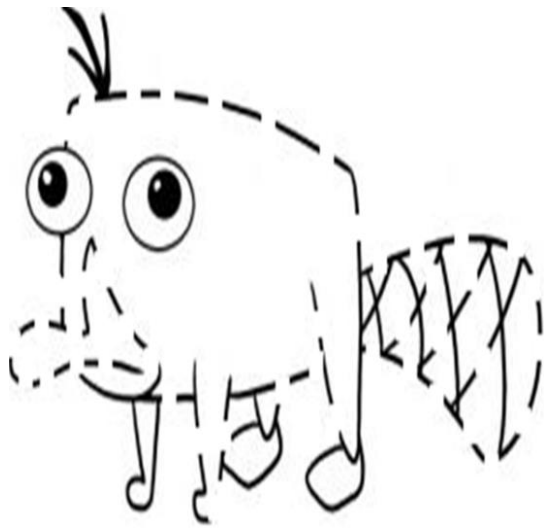
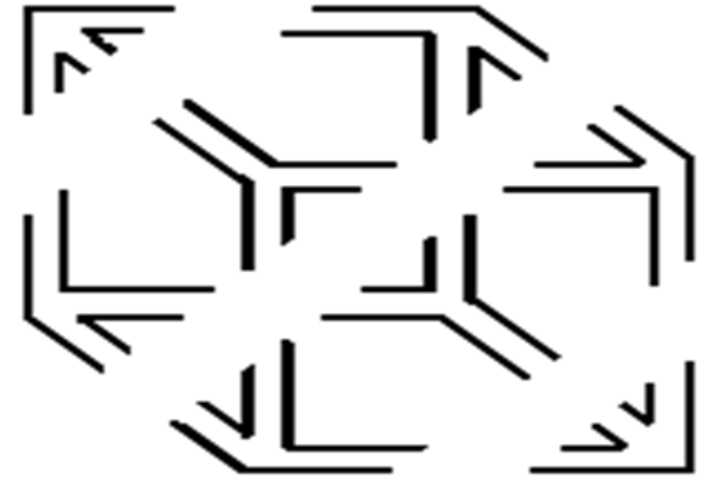
Con lo visto anteriormente la siguiente imagen de que ley se esta hablando



¿A qué ley le corresponde esta imagen?



¿A qué ley de la percepción corresponden estos ejemplos?





¿Hacia arriba o hacia abajo?

Las piezas están acomodadas uniformemente. ¿Qué dirección crees que lleven?



Si esta imagen se refiere a la ley de simetría ¿Cuál es esa simetría?



¿A qué ley corresponden estas imágenes?



¿que personajes se encuentran en la figura?



¿Ves el camaleón?



Un camaleón maestro del disfraz en el Parque Nacional de Montagne en Madagascar

¿Cuál es el insecto?



CIERRE

PERCEPCIÓN

Escribe 5 ejemplos de la vida cotidiana donde se vean reflejados algunos de estos principios de la percepción.



Aprendizajes adquiridos

¿Cuáles son tus aprendizajes sobre los temas de Sensación y Percepción?

SENSACIÓN Y PERCEPCIÓN

- Sensación: conciencia de un estímulo
 - Somática (tacto, calor)
 - Visceral (estómago lleno)
- Percepción: comprensión del significado de una sensación



Evaluación del material

¿Qué fue lo que más te gustó del material? ¿por qué?

¿Qué fue lo que menos te gustó del material? ¿por qué?

Sugerencias y Comentarios

Proporciona sugerencias y comentarios de cómo se puede mejorar este material didáctico.

Envía tus sugerencias a tu profesora a su correo electrónico. (soco_reyna@yahoo.com)

COMENTARIOS	SUGERENCIAS PARA MEJORARLO

Referencias

BIBLIOGRAFIA

Alonso, J. (2007). *Psicología*. Mc Graw Hill. México

Craig, G. (2006). *Psicología*. 8ª. ed. México. Prentice Hall Pearson

Feldman, R. (2006). *Introducción a la psicología*. Ed. Mc. Graw Hill. Mexico.

UAEMEX (2011). *Programa de estudios de la asignatura de Psicología*. Toluca: UAEM.

MESOGRAFIA

Video “Las puertas de la percepción”, disponible en: <https://www.youtube.com/watch?v=8hFp3Ud0xKQ>

<http://www.madridsalud.es/interactivos/sensación/.php>

<https://www.youtube.com/watch?v=rkPSqvkJFphk>

http://www.sabersinfin.com/index.php?option=com_content&task=view&id=723&Itemid=52perceptivos

www.monografias.com/Psicologia/

www.uaq.mx/psicologia