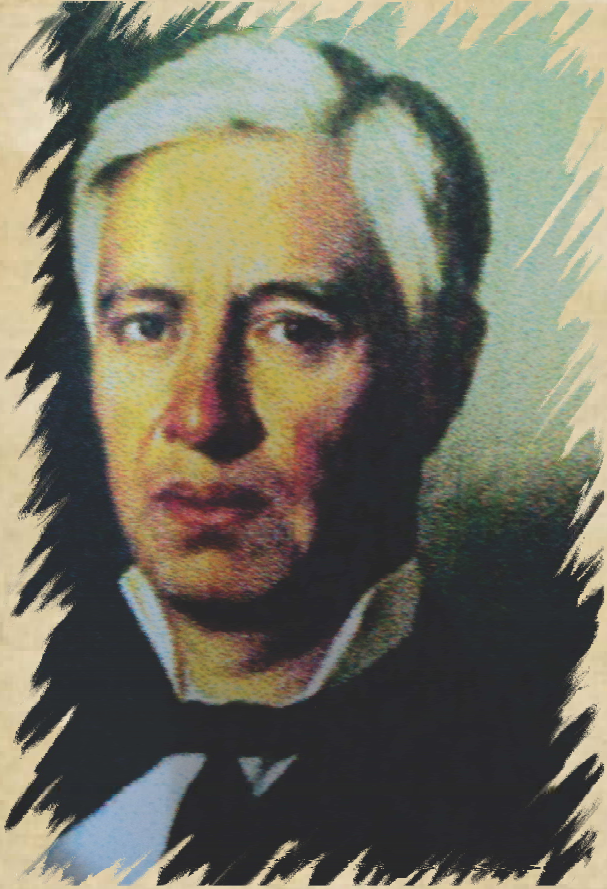


FELIPE SÁNCHEZ SOLÍS

(1816 – 1832)



Nació en el municipio de Nextlalpan, distrito de Zumpango, Estado de México. Uno de los personajes más respetados del liberalismo mexicano, fue director en dos ocasiones del Instituto Literario de Toluca, abogado, ocupó diversos cargos públicos, pedagogo, miembro distinguido de la Sociedad Mexicana de Geografía y Estadística, filántropo.

Gracias a su generosidad, el joven campesino Ignacio Manuel Altamirano tuvo la oportunidad de educarse en el Instituto Literario de Toluca.



UAEM

Universidad Autónoma
del Estado de México