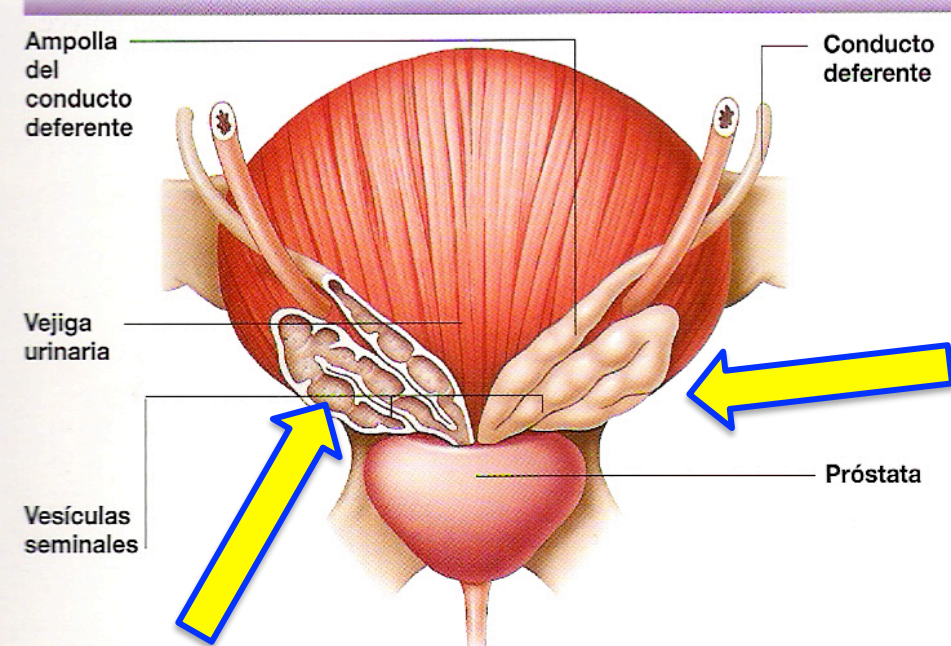


¿Qué son las vesículas seminales?

Vesículas seminales



Las dos vesículas seminales son unas glándulas complementarias del aparato reproductor masculino. Producen un fluido denso, rico en azúcares y alcalino que conforma la parte principal del fluido seminal.

ESTRUCTURA Y FORMA

Cada vesícula seminal es una estructura alargada con el tamaño y

Las vesículas seminales se sitúan en el parte posterior de la vejiga urinaria. Las secreciones se incorporan al conducto deferente, que se vacía en la uretra prostática.

la forma del meñique. Está detrás de la vejiga urinaria y delante del recto. Las dos vesículas seminales forman una estructura en «V».

VOLUMEN PROSTÁTICO

La próstata es una glándula con forma de saco y tiene un volumen de unos 10-15 mm. Su interior consiste en túbulos secretores enrollados y paredes musculares. Las secreciones salen de la glándula a través del conducto de la vesícula seminal, que se une al conducto deferente dentro de la próstata para formar el conducto eyaculador.

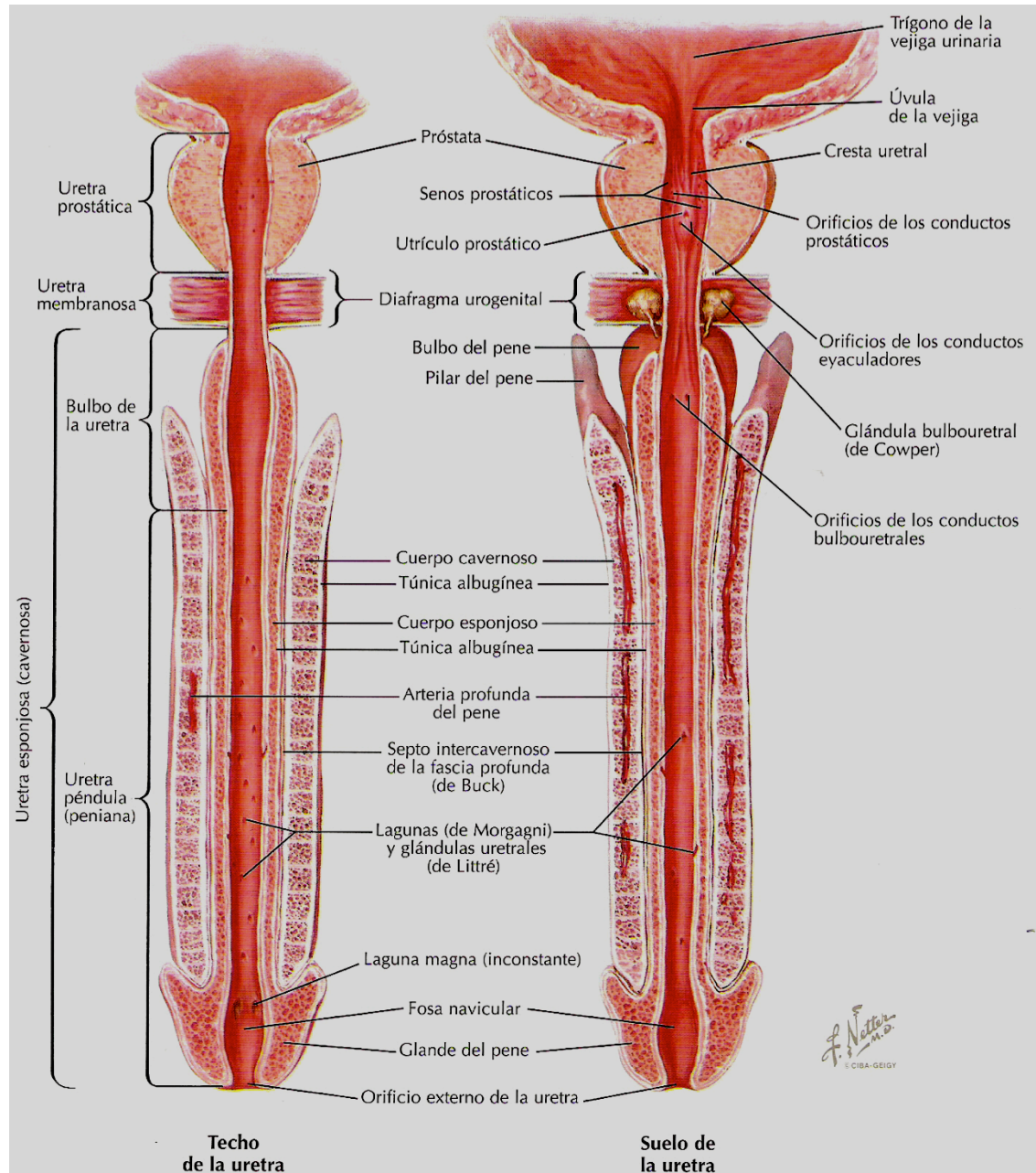
Su función es nutrir a los espermatozoides con su secreción (líquido seminal), rico en fructuosa.

Al unirse al Conducto deferente se forma el Conducto eyaculador que perfora la próstata para terminar en la Uretra.

¿Cuáles son las porciones de la uretra masculina?

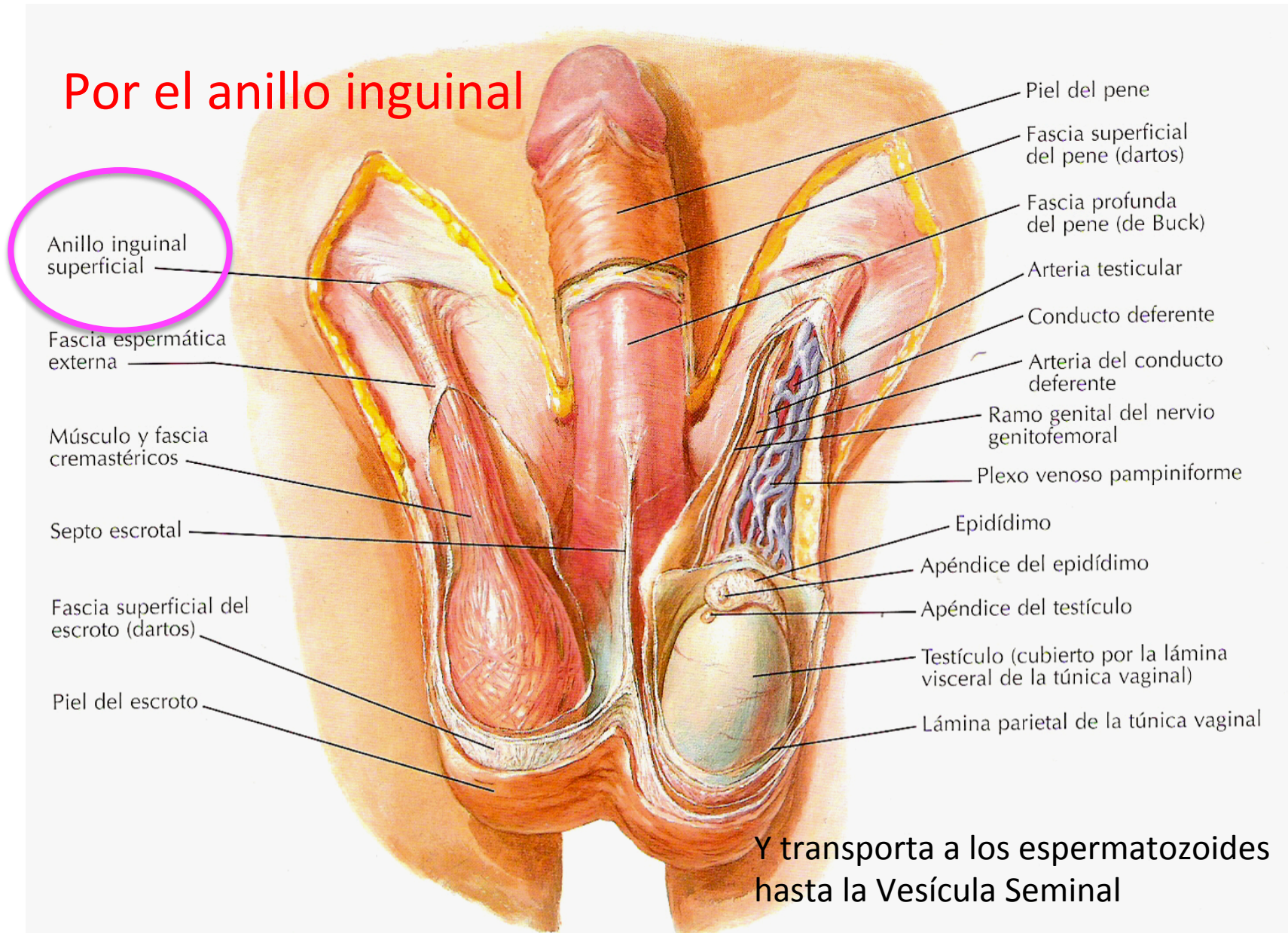
Prostática
Membranosa

Peneana



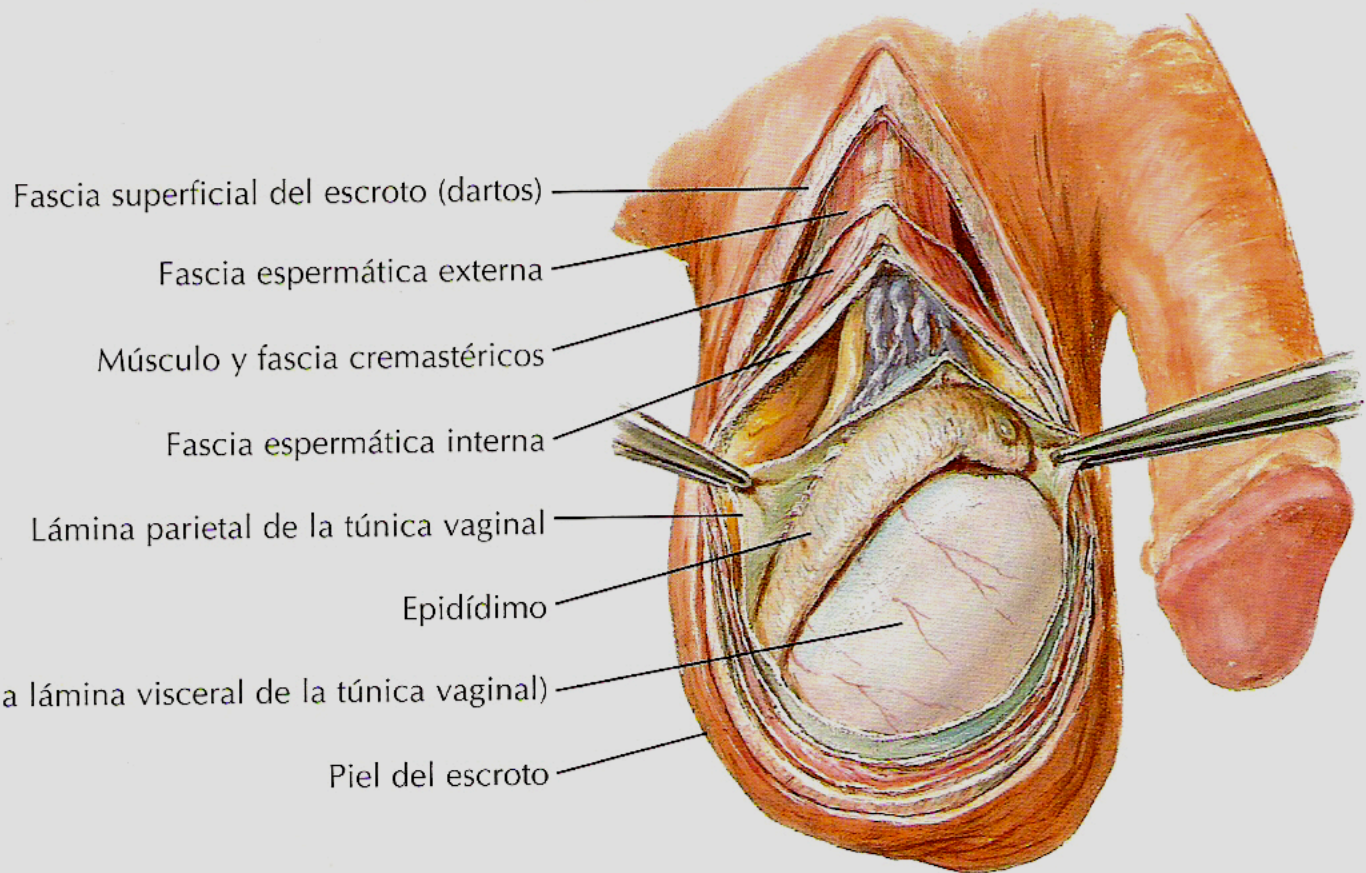
¿Por dónde pasa al interior el conducto deferente?

Por el anillo inguinal



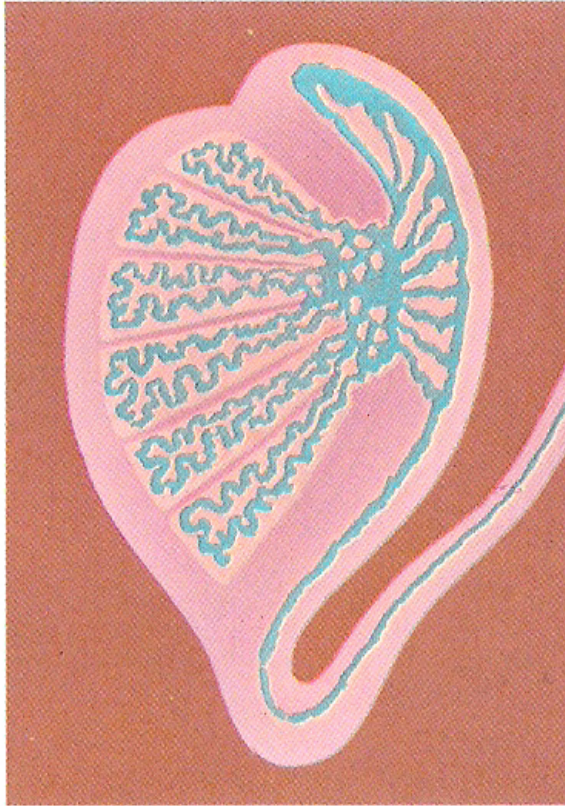
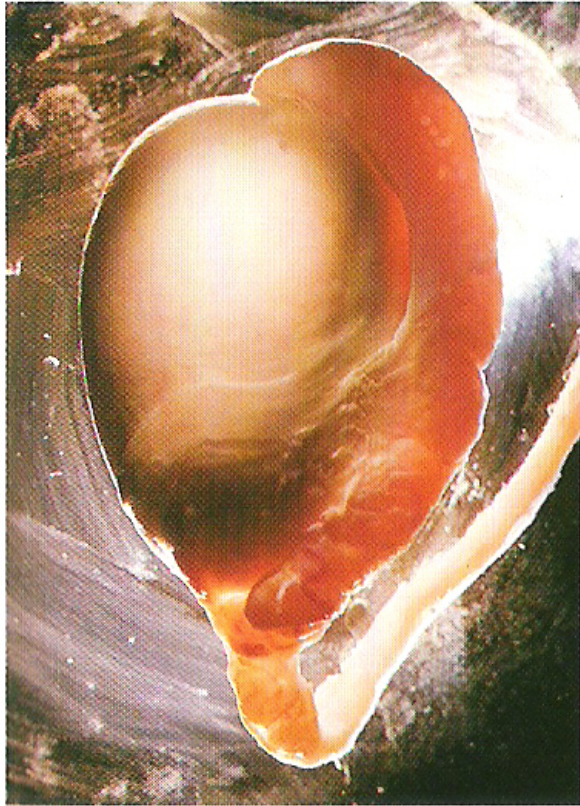
Y transporta a los espermatozoides hasta la Vesícula Seminal

¿Qué estructuras protegen al testículo?



Las bolsas escrotales, la más interna es la vaginal y la externa es el escroto (piel).

¿De qué está formado el testículo?

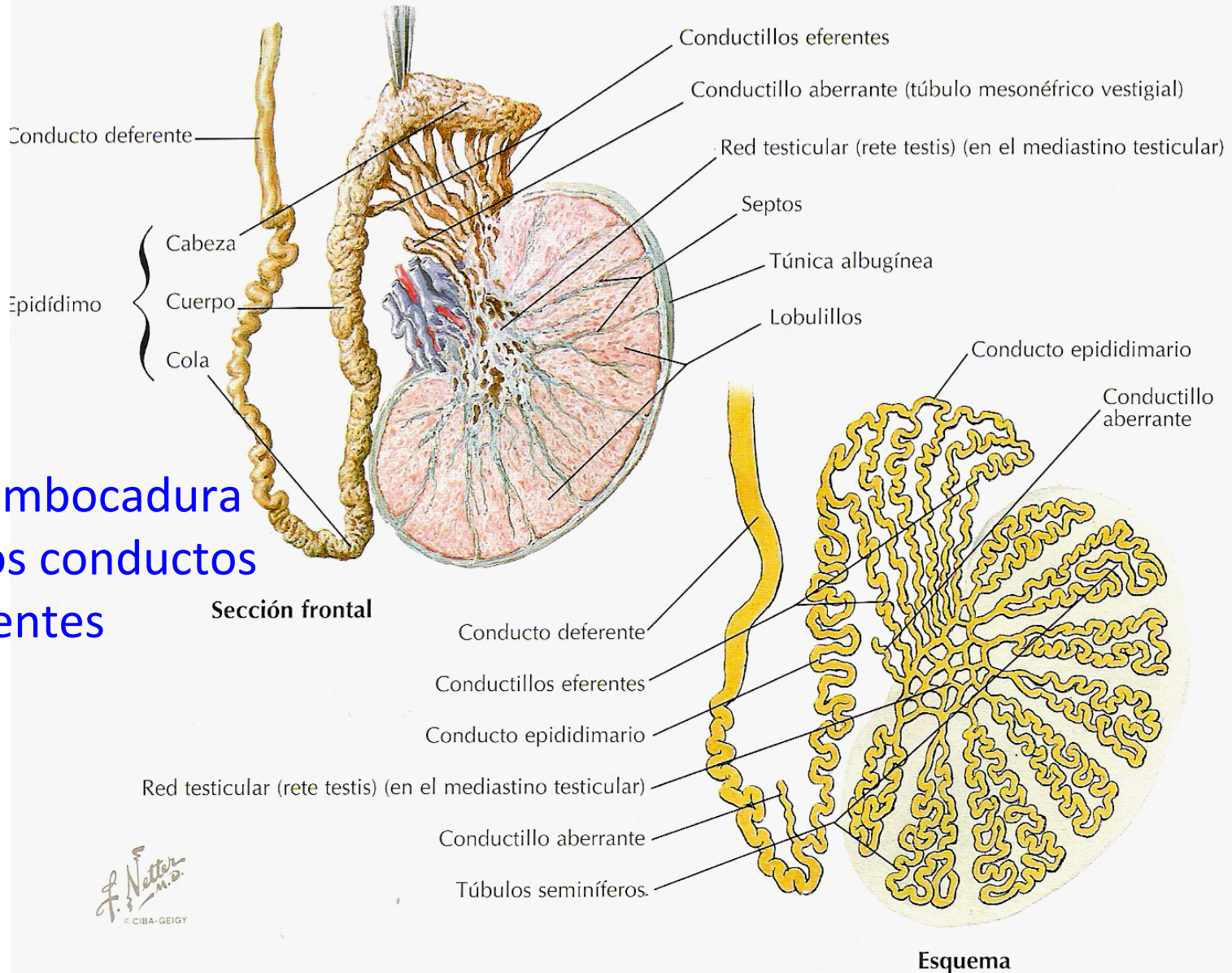


Amar, ed. Novaro, México, 1980

La glándula sexual masculina, los testículos, tiene un tamaño más o menos la mitad de grande que un huevo de gallina, y está unida al epidídimo, donde se almacenan los espermatozoides. El esquema muestra, en sección transversal, cómo los túbulos seminíferos están dispuestos en compartimentos.

¿Quién forma al epidídimo?

La desembocadura de los conductos eferentes



¿Qué contienen las bolsas escrotales?

